

120

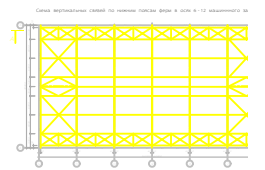
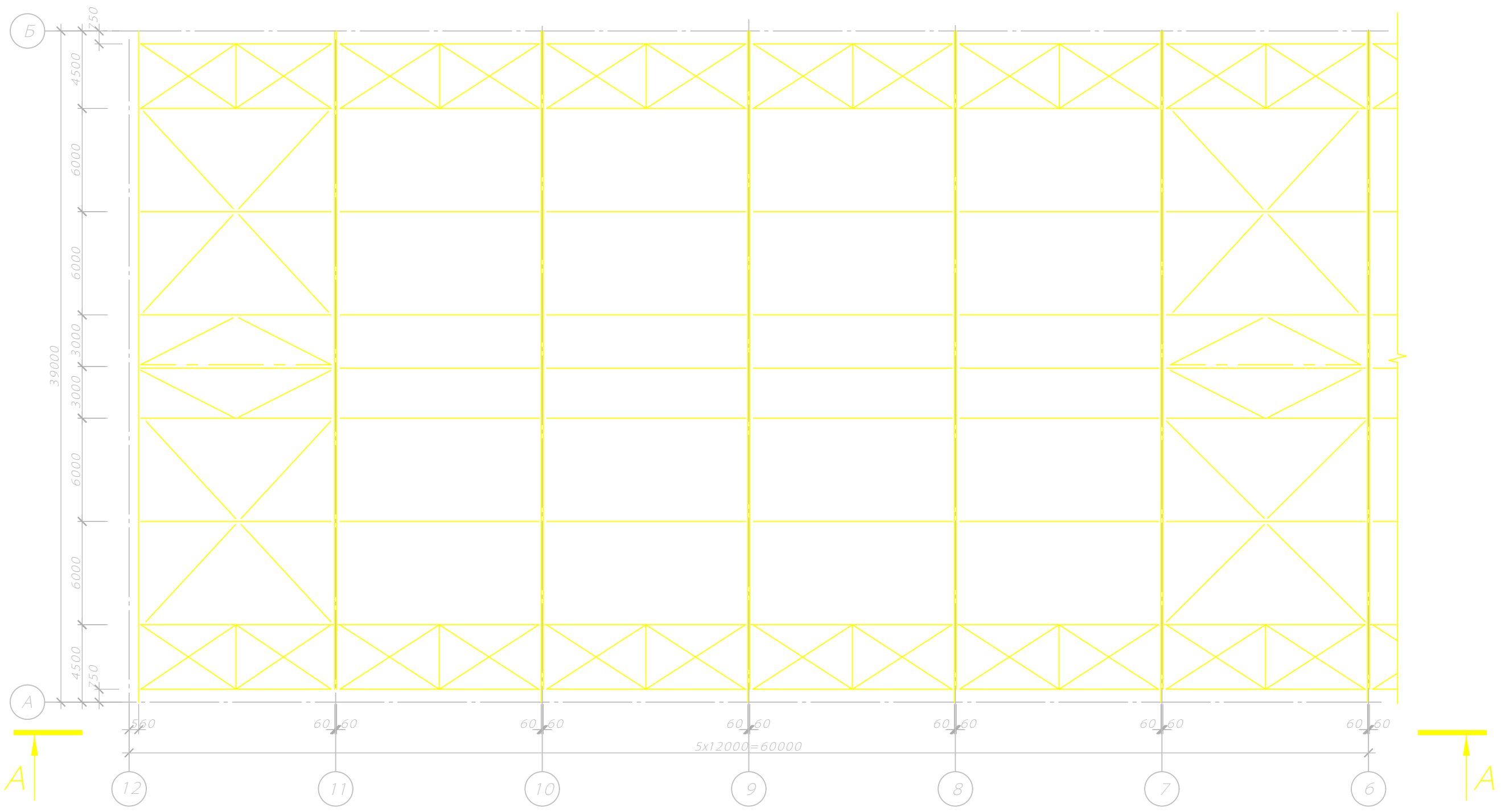


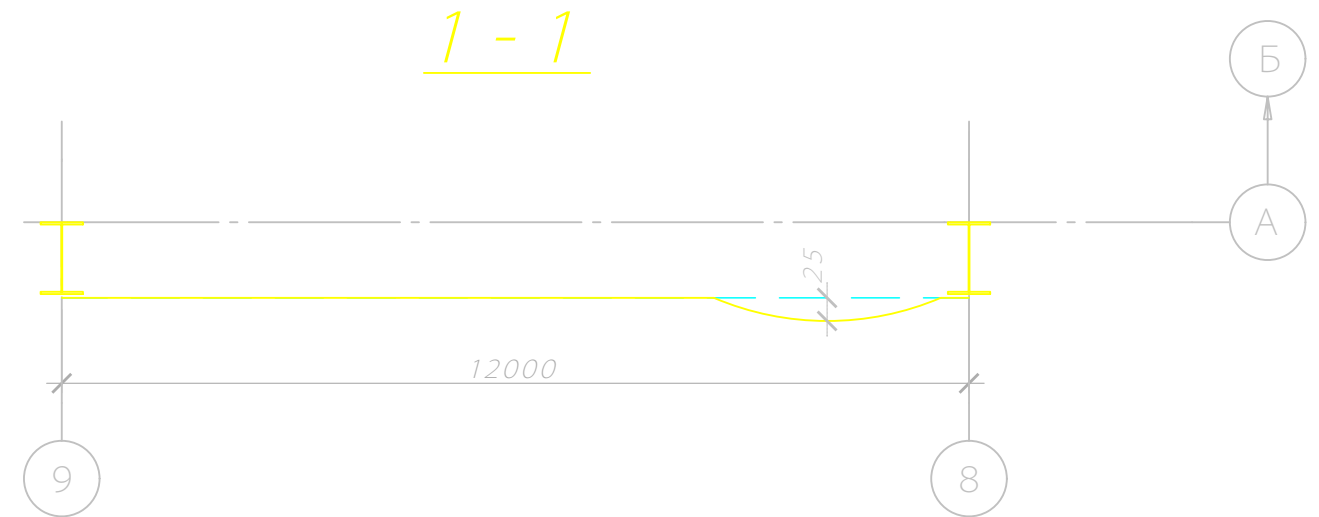
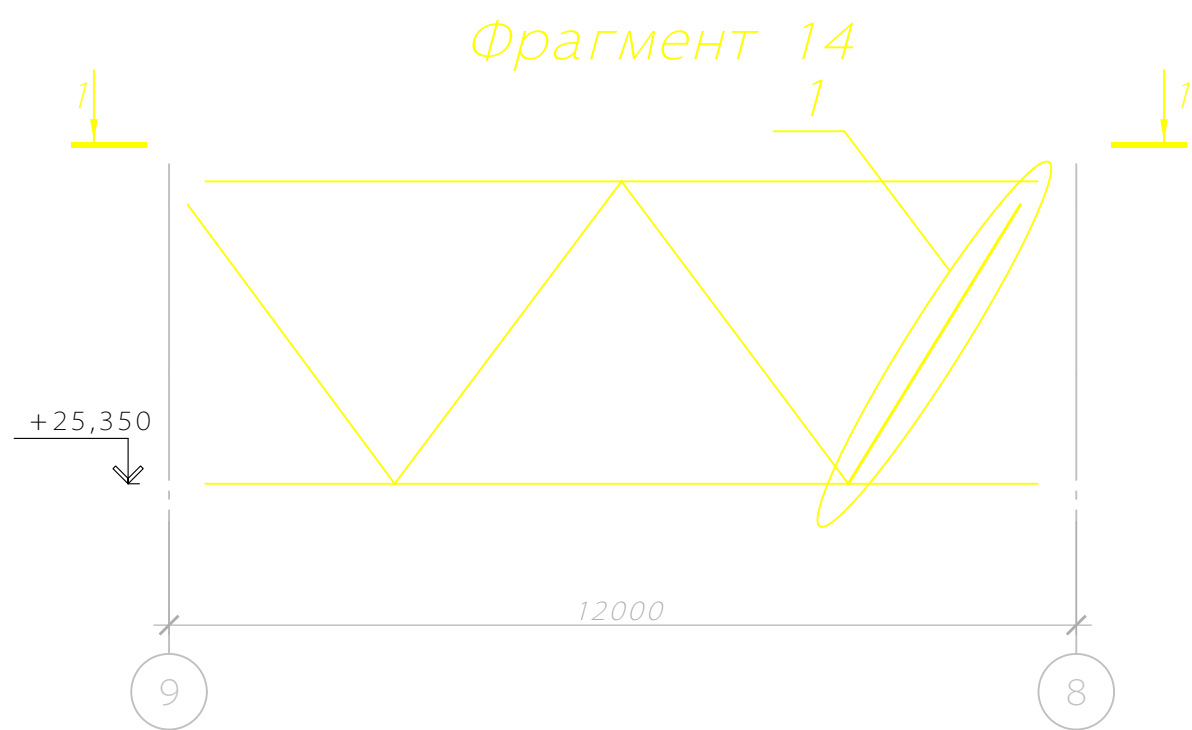
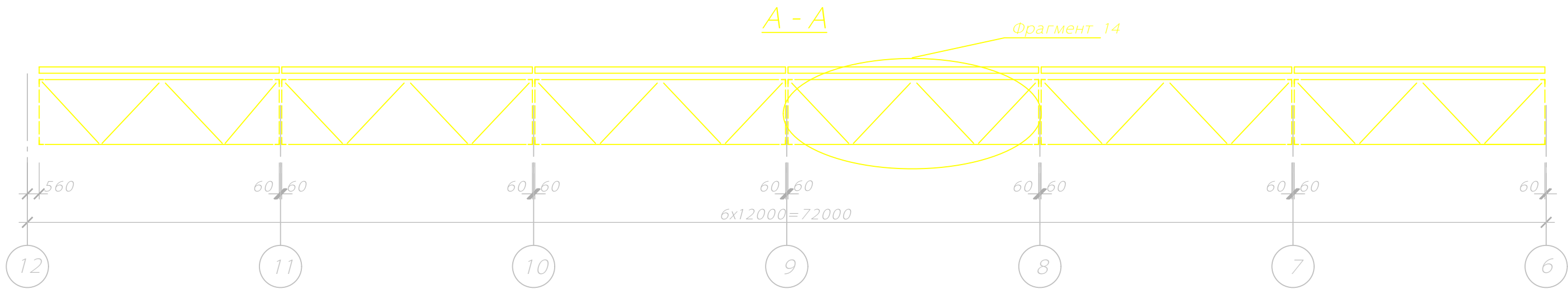
Схема вертикальных связей по нижним поясам ферм в осях 6 - 12 машинного зала энергоблока №



Инв. № Подл. и дат. Инв. №

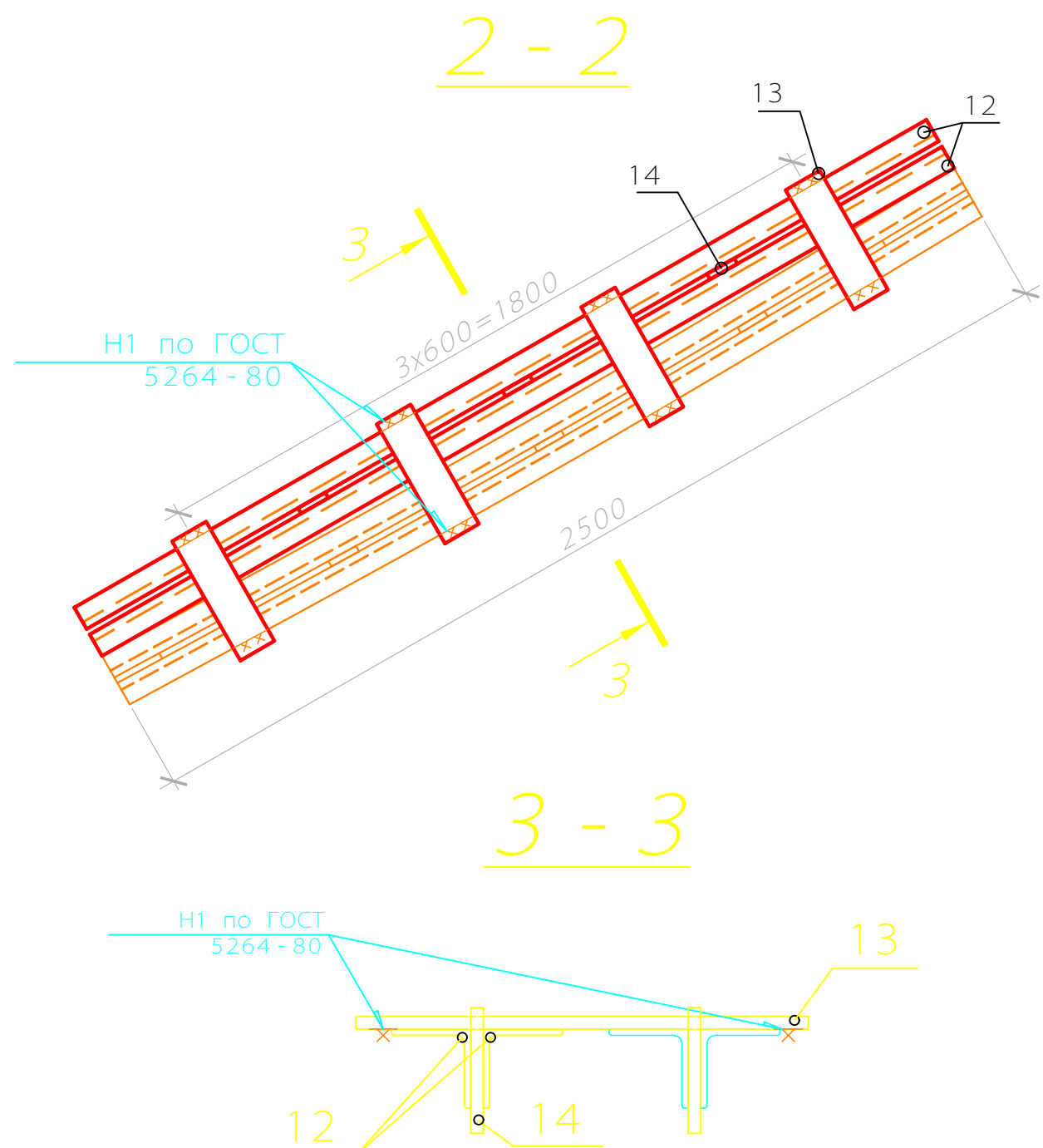
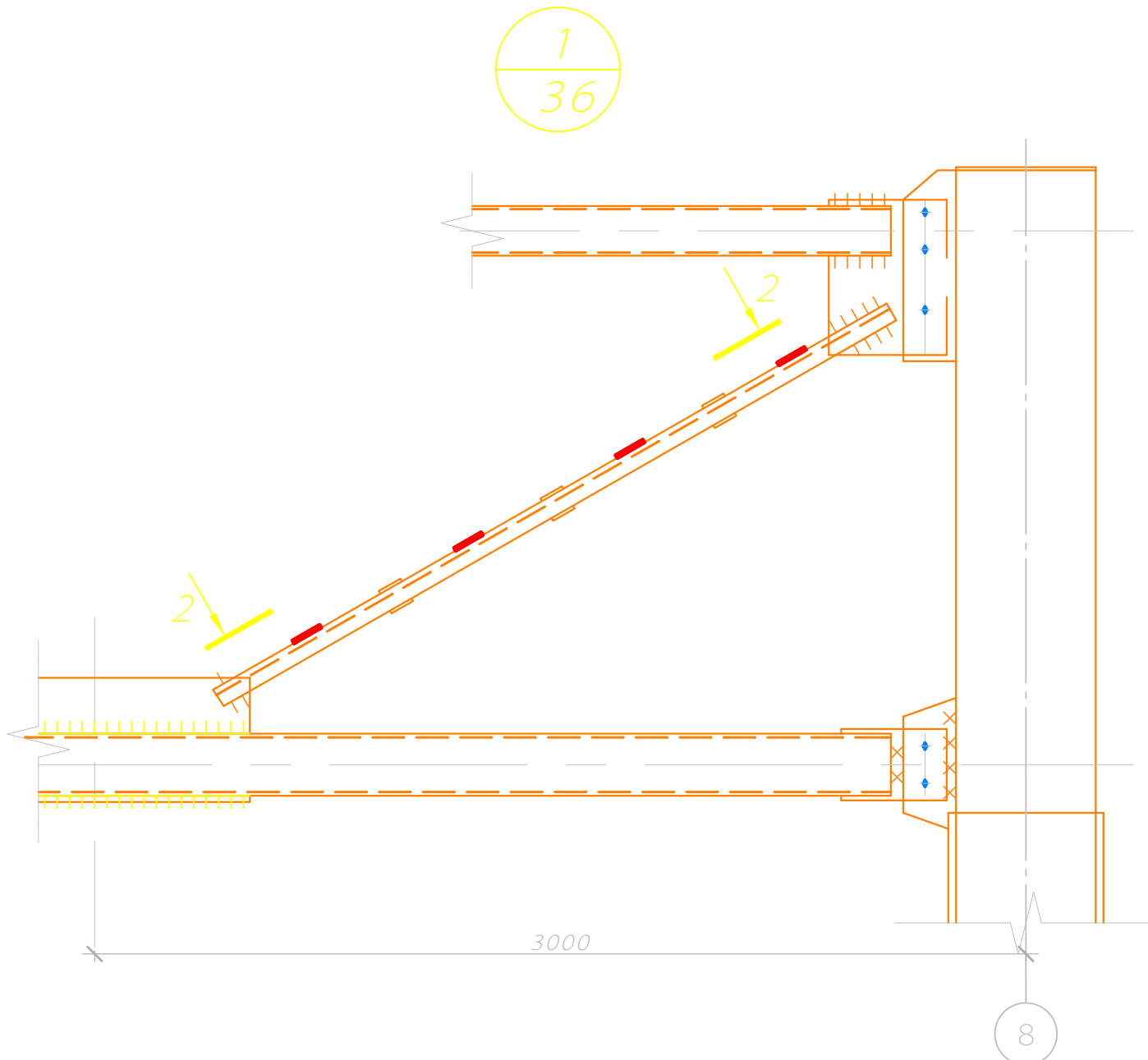
						257 - 03.02 - РД			
						ОП Ривненская АЭС. Энергоблоки №1,2			
Изм.	Кол. у	Лист	№ док.	Подп.	Дата				
						Капитальный ремонт строительных конструкций МЗ - 1РП		Стадия	Лист
Проверил		Бобко			10.12			1РП	35
Разработал		Чехов			10.12				
						Схема вертикальных связей по нижним поясам ферм в осях 6 - 12 машинного зала энергоблока №1		ГБУЗ ПГАСиА	
						(к №115 по ПУС)			
						Формат А3			

Инв. № Подл. и дат. Инв. №



						257 - 03.02 - РД		
						ОП Ривненская АЭС. Энергоблоки №1,2		
Изм.	Кол. у.	Лист	№ док.	Подп.	Дата	Капитальный ремонт строительных конструкций МЗ - 1РП	Стадия	Лист
Проверил	Бобко				10.12		1РП	36
Разработал	Чехов				10.12	Разрез А-А к листу 35. Фрагмент 14. Разрез 1-1 (к №115 по ПУС)	ГБУЗ ПГАСиА	

Инв. № Подл. и дат. Инв. №



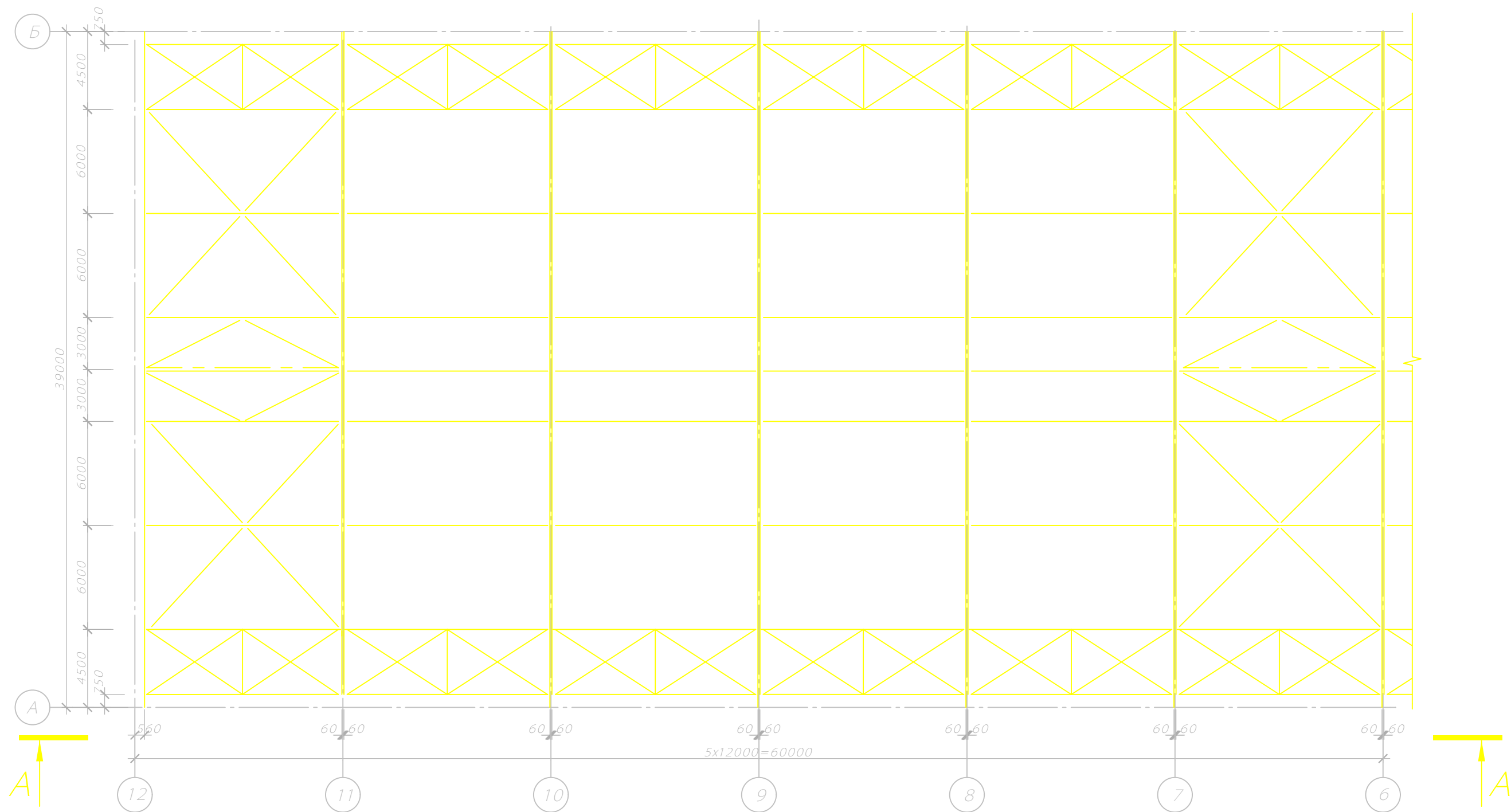
Спецификация элементов (к №115 по ПУС)

Поз.	Обозначение	Наименование	Кол.	Масса ед., кг	Приме- чание
Детали					
12	257 - 03.02 - РД	Уголок 63x5 ГОСТ 8509 L=2500 Ст3 ГОСТ 535	1	12	12
13	257 - 03.02 - РД	Лист 10 ГОСТ 19903 - 94 BxL=100x360 Ст3кп2 ГОСТ 27772 - 88	4	2.83	11.3
14	257 - 03.02 - РД	Лист 10 ГОСТ 19903 - 94 BxL=80x100 Ст3кп2 ГОСТ 27772 - 88	3	0.63	1.9

1. Общие указания см. лист общих данных.
2. Сварные соединения выполнять ручной сваркой электродами типа Э42 по ГОСТ 5264-80.
3. Катеты неоговоренных сварных швов принимать равными 6мм.
4. Антикоррозионную защиту конструкций выполнить эмалью ЭП - 574.

257 - 03.02 - РД					
ОП Ривненская АЭС. Энергоблоки №1,2					
Изм.	Кол. у.	Лист	№ док.	Подп.	Дата
Проверил	Бобко		10.12		
Разработал	Чехов		10.12		
Капитальный ремонт строительных конструкций МЗ - 1РП				Стадия	Лист
Узел 1 к листу 36 Разрезы 2 - 2, 3 - 3 (к №115 по ПУС)				37	Листов
ГВУЗ ПГАСиА				Формат А3	

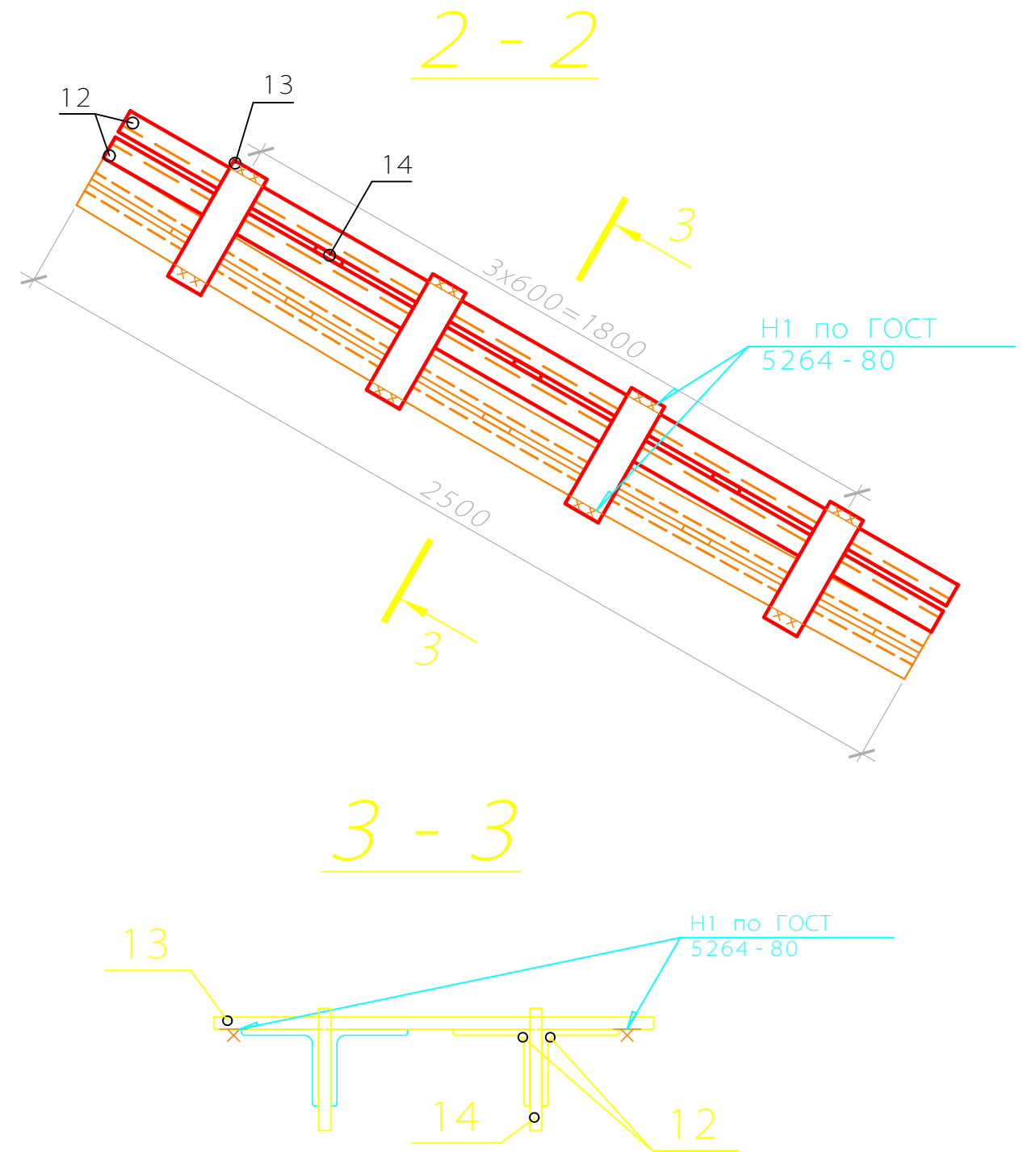
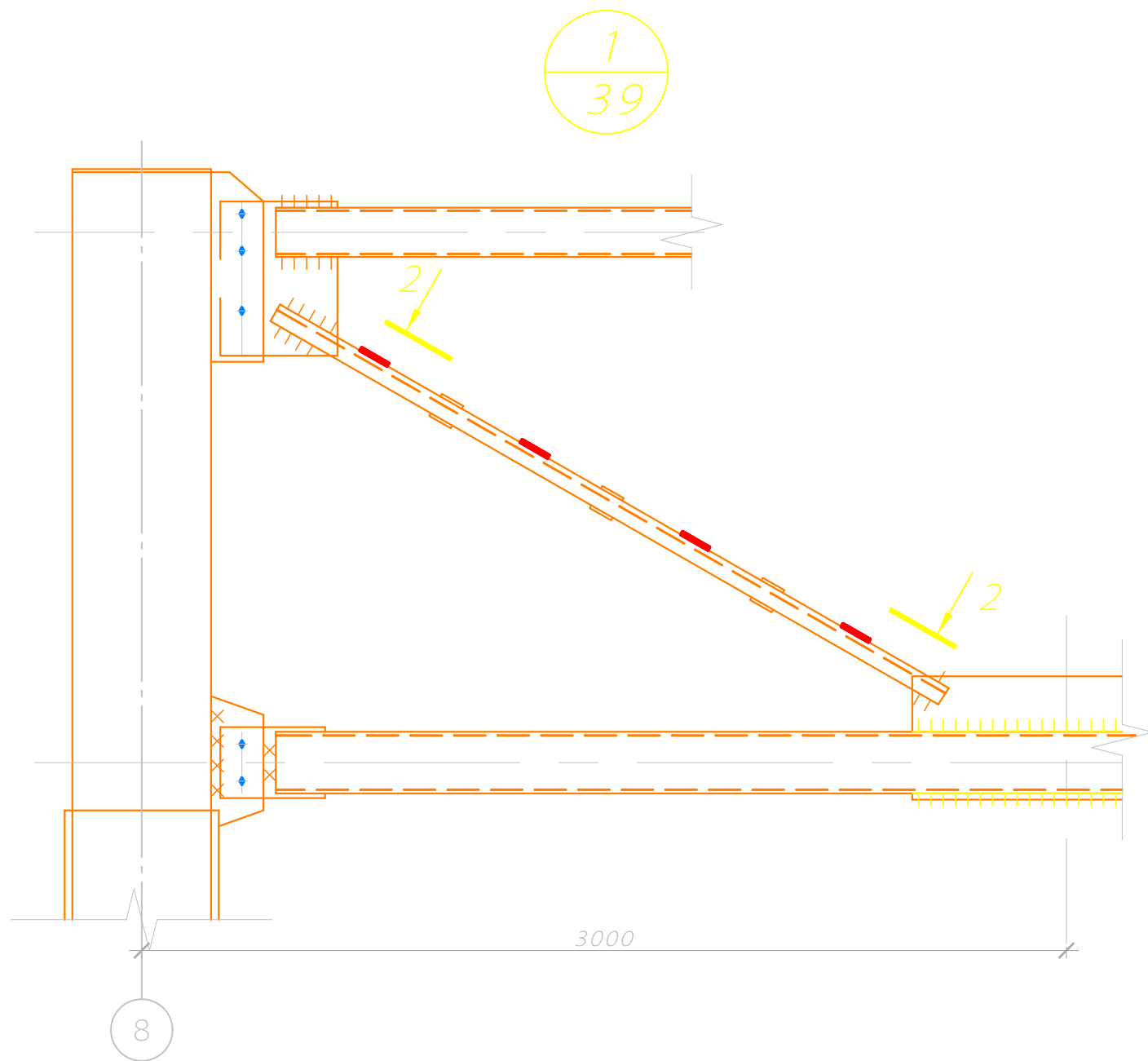
Схема вертикальных связей по нижним поясам ферм в осях 6 - 12 машинного зала энергоблока



Инд. № Подл. и дат. инв. №

						257 - 03.02 - РД		
						ОП Ривненская АЭС. Энергоблоки №1,2		
Изм.	Кол. у.	Лист	№ док.	Подп.	Дата	Капитальный ремонт строительных конструкций МЗ - 1РП	Стадия	Лист
Проверил	Бобко				10.12		1РП	38
Разработал	Чехов				10.12	Схема вертикальных связей по нижним поясам ферм в осях 6 - 12 машинного зала энергоблока №1	ГБУЗ ПГАСиА	

Инв. № Подл. и дат. Инв. №



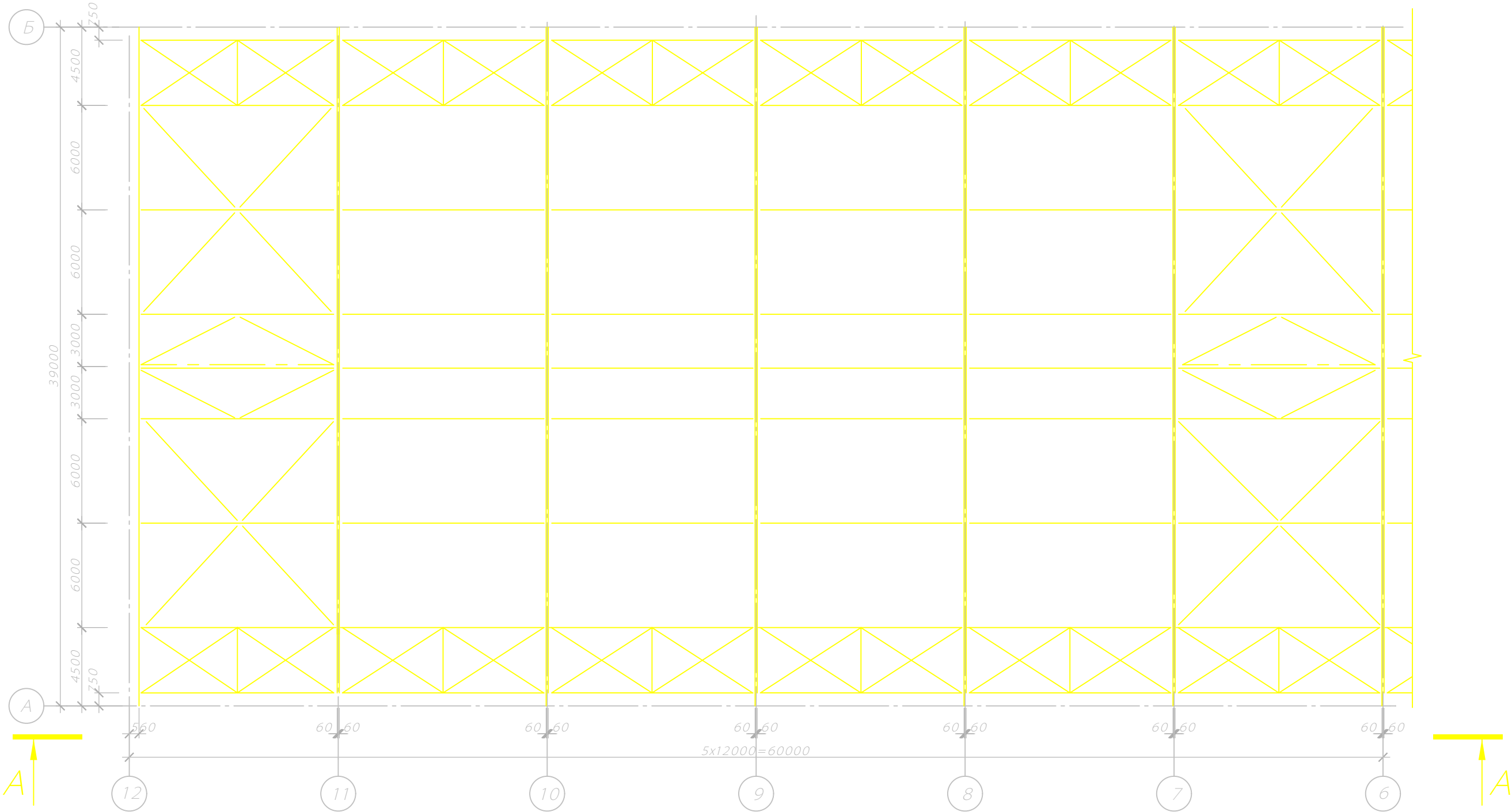
Спецификация элементов (к №116 по ПУС)

Поз.	Обозначение	Наименование	Кол.	Масса ед., кг	Приме- чание
Детали					
12	257 - 03.02 - РД	Уголок 63x5 ГОСТ 8509 L=2500 Ст3 ГОСТ 535	1	12	12
13	257 - 03.02 - РД	Лист 10 ГОСТ 19903 - 94 BxL=100x360 Ст3кп2 ГОСТ 27772 - 88	4	2.83	11.3
14	257 - 03.02 - РД	Лист 10 ГОСТ 19903 - 94 BxL=80x100 Ст3кп2 ГОСТ 27772 - 88	3	0.63	1.9

- Общие указания см. лист общих данных.
- Сварные соединения выполнять ручной сваркой электродами типа Э42 по ГОСТ 5264-80.
- Катеты неоговоренных сварных швов принимать равными 6мм.
- Антикоррозионную защиту конструкций выполнить эмалью ЭП-574.

257 - 03.02 - РД					
ОП Ривненская АЭС. Энергоблоки №1,2					
Изм.	Кол. у.	Лист	№ док.	Подп.	Дата
Проверил	Бобко		10.12		
Разработал	Чехов		10.12		
Капитальный ремонт строительных конструкций МЗ - 1				Стадия	Лист
Узел 1 к листу 39 Разрезы 2 - 2, 3 - 3 (к №116 по ПУС)				РП	Листов
				40	
				ГВУЗ ПГАСиА	

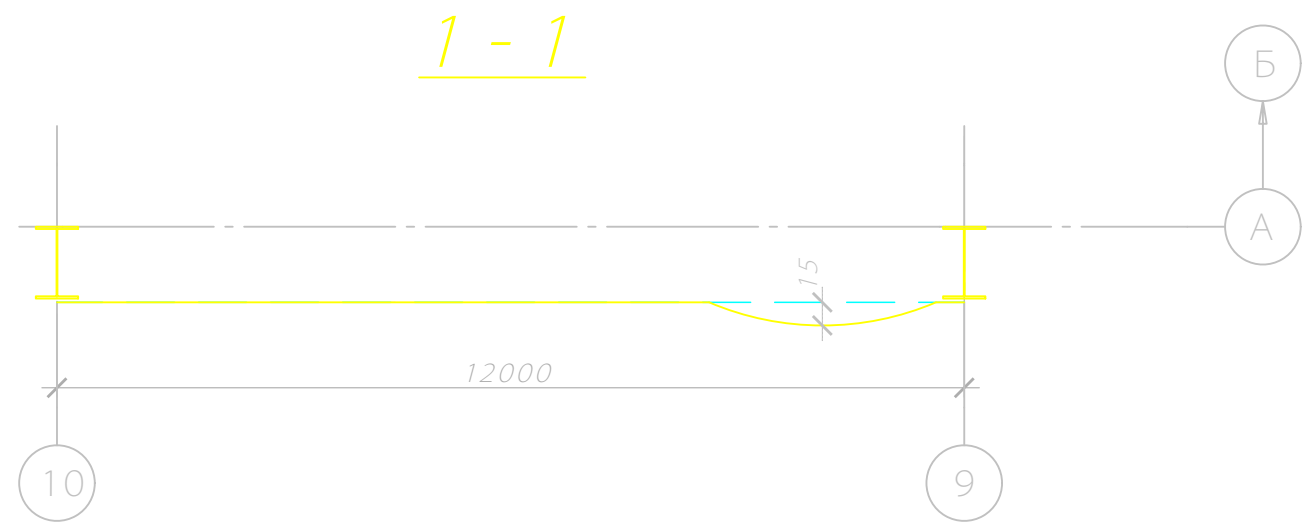
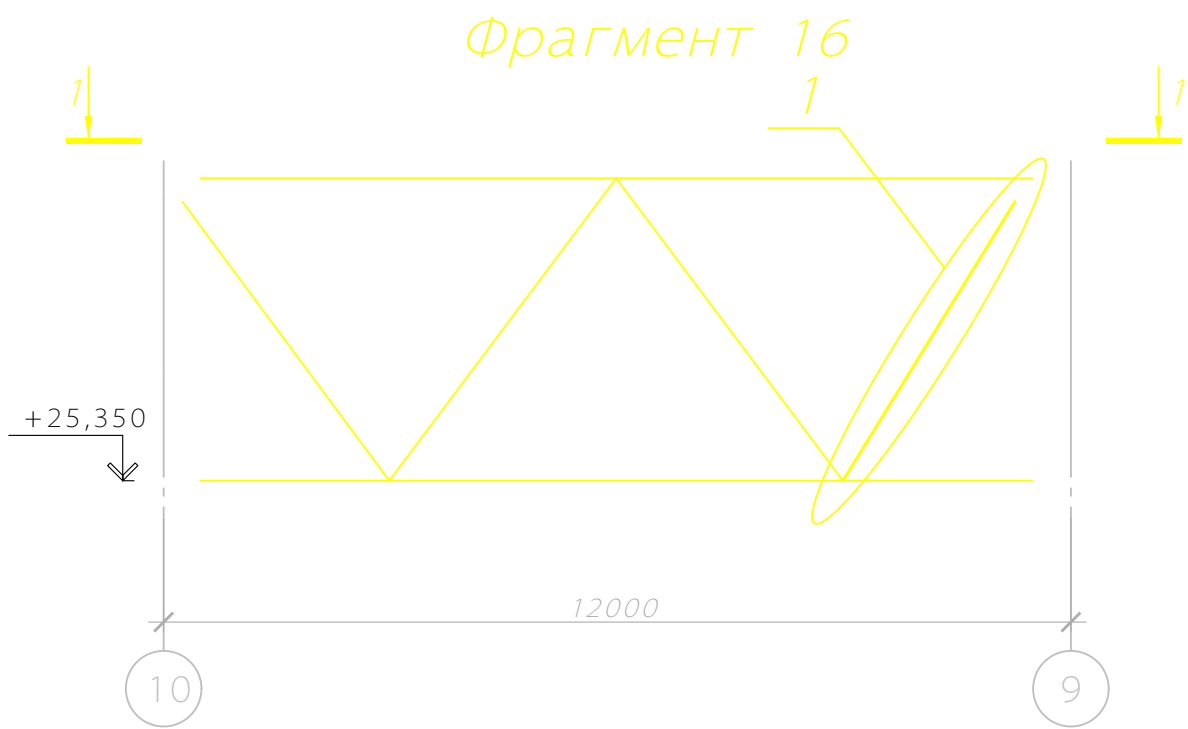
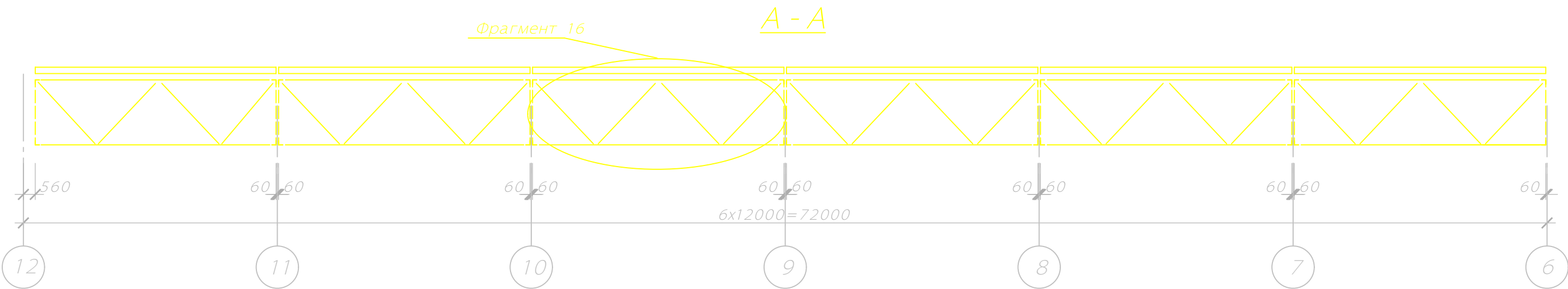
Схема вертикальных связей по нижним поясам ферм в осях 6 - 12 машинного зала энергоблока



Инв. № Подл. и дат. инв. №

						257 - 03.02 - РД			
						ОП Ривненская АЭС. Энергоблоки №1,2			
Изм.	Кол. у	Лист	№ док.	Подп.	Дата	Капитальный ремонт строительных конструкций МЗ - 1РП	Стадия	Лист	Листов
Проверил	Бобко				10.12		1РП	41	
Разработал	Чехов				10.12				
						Схема вертикальных связей по нижним поясам ферм в осях 6 - 12 машинного зала энергоблока №1	ГВУЗ ПГАСиА		

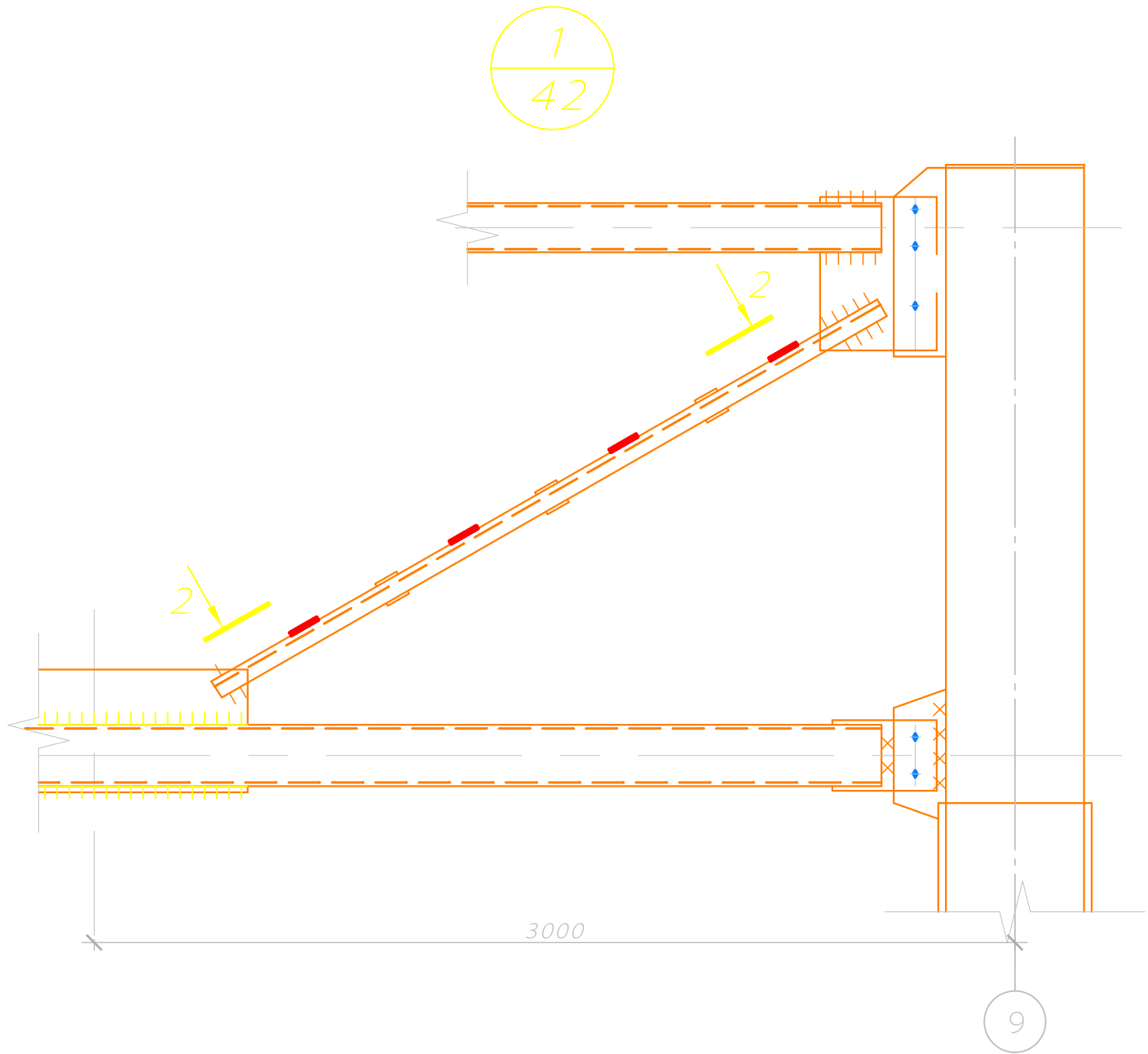
Инв. № Подл. и дат. Инв. №



						257 - 03.02 - РД			
						ОП Ривненская АЭС. Энергоблоки №1,2			
Изм.	Кол. у	Лист	№ док.	Подп.	Дата	Капитальный ремонт строительных конструкций МЗ - 1РП	Стадия	Лист	Листов
Проверил	Бобко				10.12		1РП	42	
Разработал	Чехов				10.12	ГВУЗ ПГАСиА			
						Разрез А-А к листу 41. Фрагмент 16. Разрез 1-1 (к №117 по ПУС)			
						Формат А3			

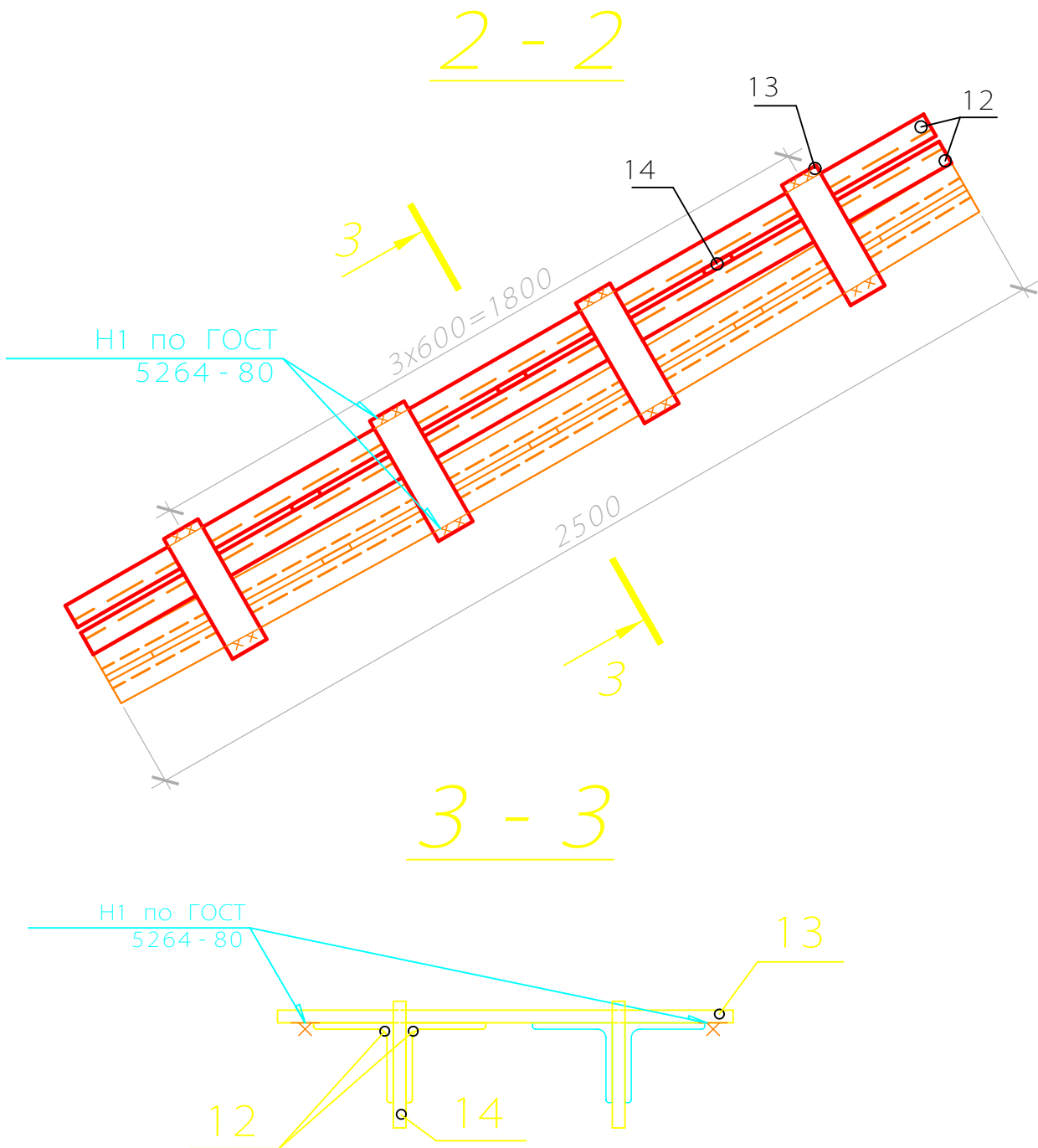
Инв. № Подл. и дат. Инв. №

Инв. № Подл. и дат. Инв. №



Спецификация элементов (к №117 по ПУС)

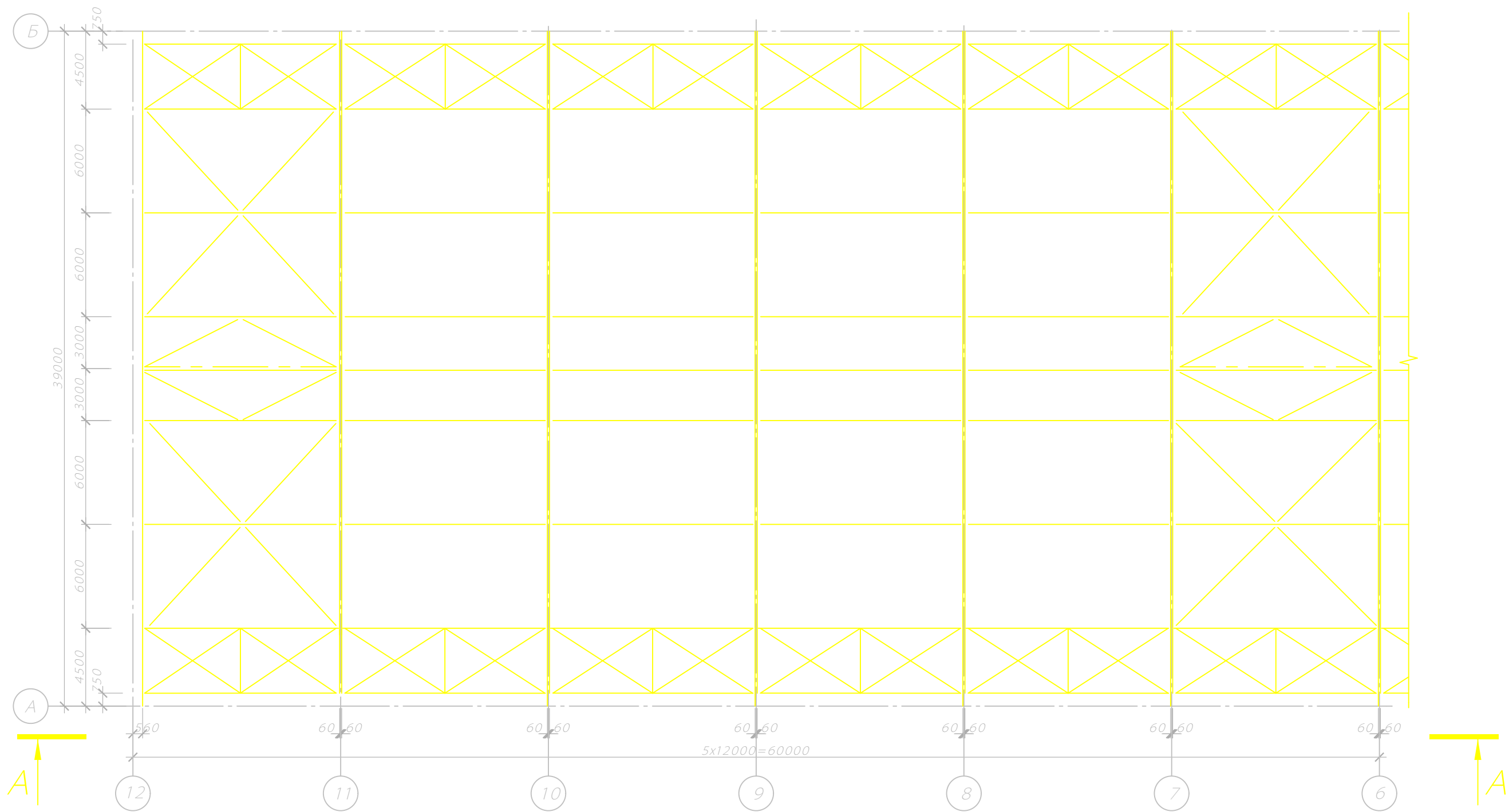
Поз.	Обозначение	Наименование	Кол.	Масса ед., кг	Приме- чание
Детали					
12	257 - 03.02 - РД	Уголок 63х5 ГОСТ 8509 L=2500 Ст3 ГОСТ 535	1	12	12
13	257 - 03.02 - РД	Лист 10 ГОСТ 19903 - 94 ВхL=100х360 Ст3кп2 ГОСТ 27772 - 88	4	2.83	11.3
14	257 - 03.02 - РД	Лист 10 ГОСТ 19903 - 94 ВхL=80х100 Ст3кп2 ГОСТ 27772 - 88	3	0.63	1.9



1. Общие указания см. лист общих данных.
2. Сварные соединения выполнять ручной сваркой электродами типа Э42 по
3. Катеты неоговоренных сварных швов принимать равными 6мм.
4. Антикоррозионную защиту конструкций выполнить эмалью ЭП-574.

						257 - 03.02 - РД		
						ОП Ривненская АЭС. Энергоблоки №1,2		
Изм.	Кол. у	Лист	№ док.	Подп.	Дата	Капитальный ремонт строительных конструкций МЗ - 1 РП	Стадия	Лист
Проверил	Бобко				10.12		43	Листов
Разработал	Чехов				10.12	Узел 1 к листу 42 Разрезы 2 - 2, 3 - 3 (к №117 по ПУС)		
						ГВУЗ ПГАСиА		
						Формат А3		

Схема вертикальных связей по нижним поясам ферм в осях 6 - 12 машинного зала энергоблока №1

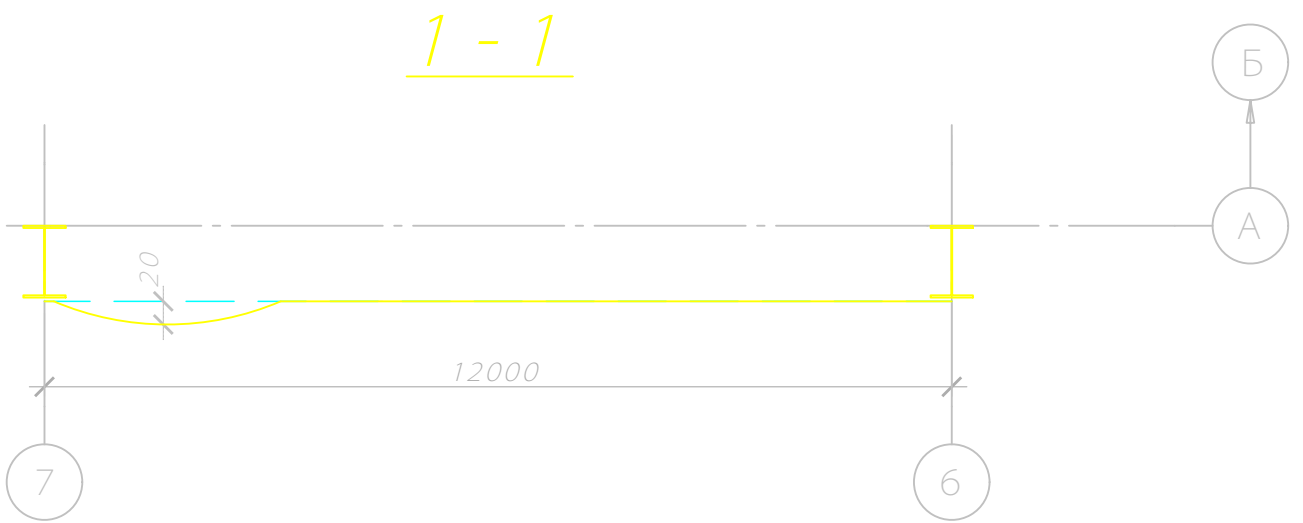
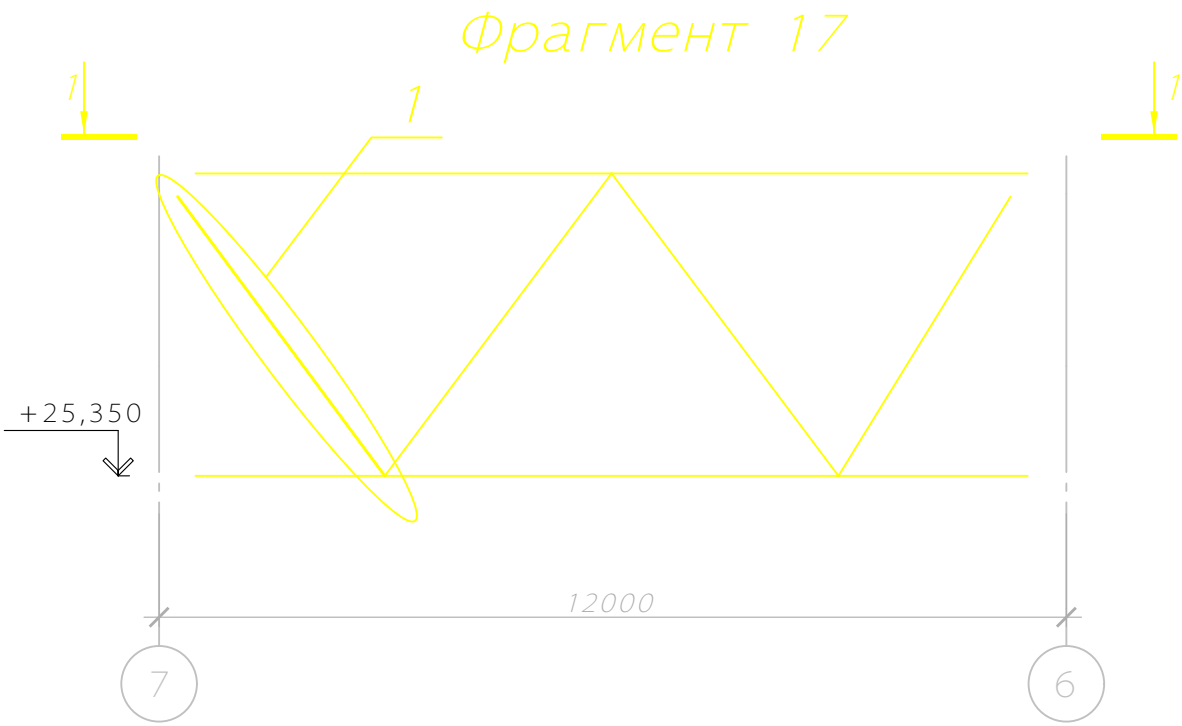
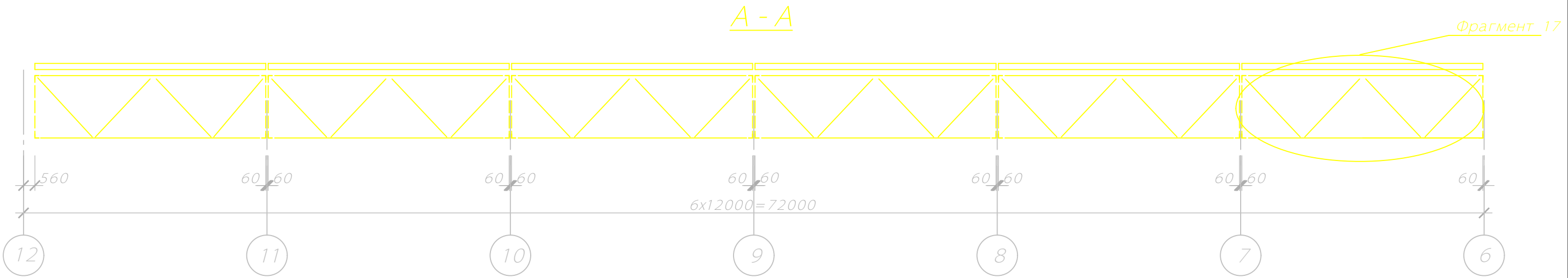


Инв. № Подл. и дат. инв. №

						257 - 03.02 - РД		
						ОП Ривненская АЭС. Энергоблоки №1,2		
Изм.	Кол. у.	Лист	№ док.	Подп.	Дата	Капитальный ремонт строительных конструкций МЗ - 1РП	Стадия	Лист
Проверил	Бобко				10.12		1РП	44
Разработал	Чехов				10.12	Схема вертикальных связей по нижним поясам ферм в осях 6 - 12 машинного зала энергоблока №1		
						ГВУЗ ПГАСиА		

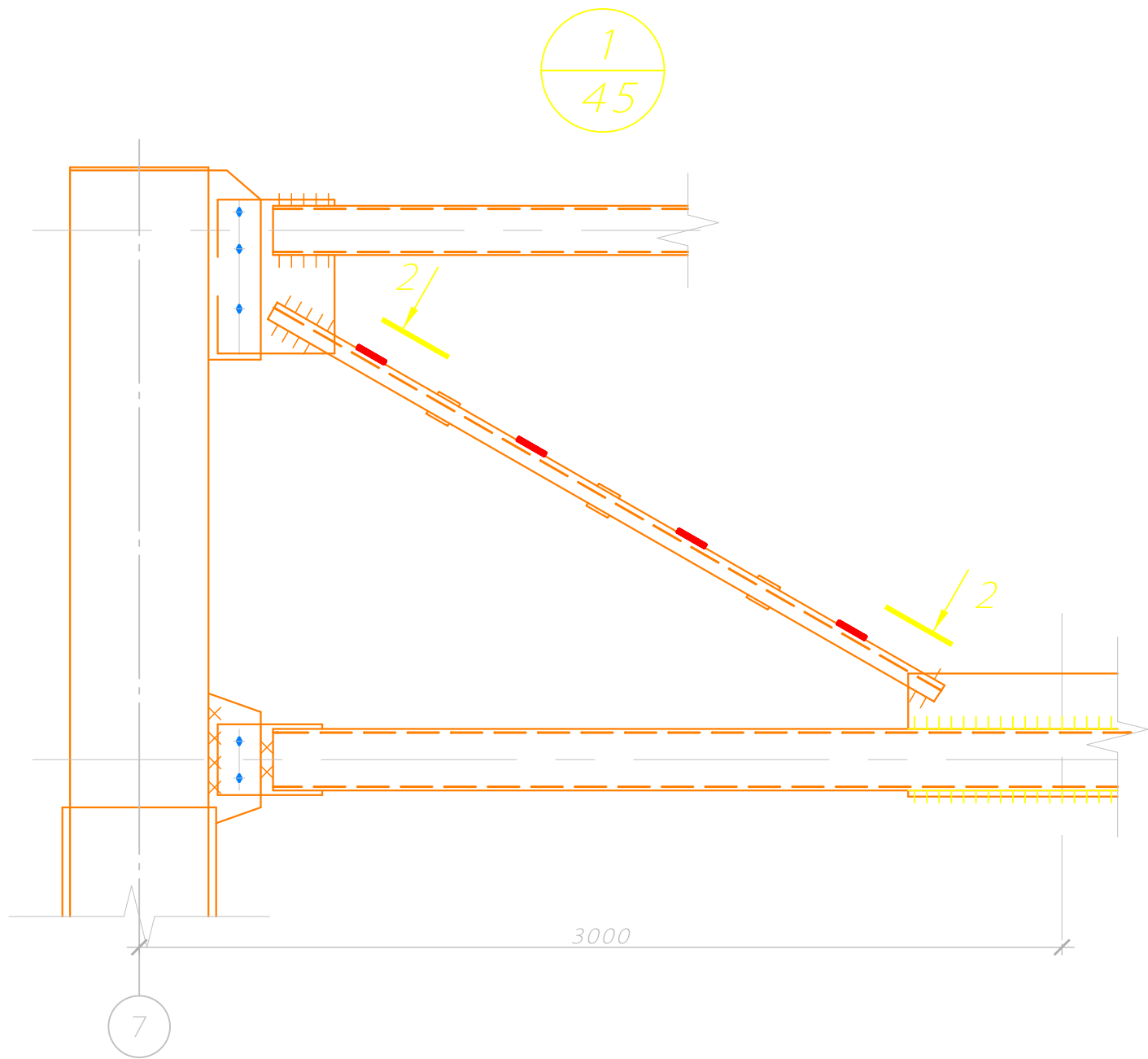
Инв. № Подл. и дат. Инв. №

Инв. № Подл. и дат. Инв. №



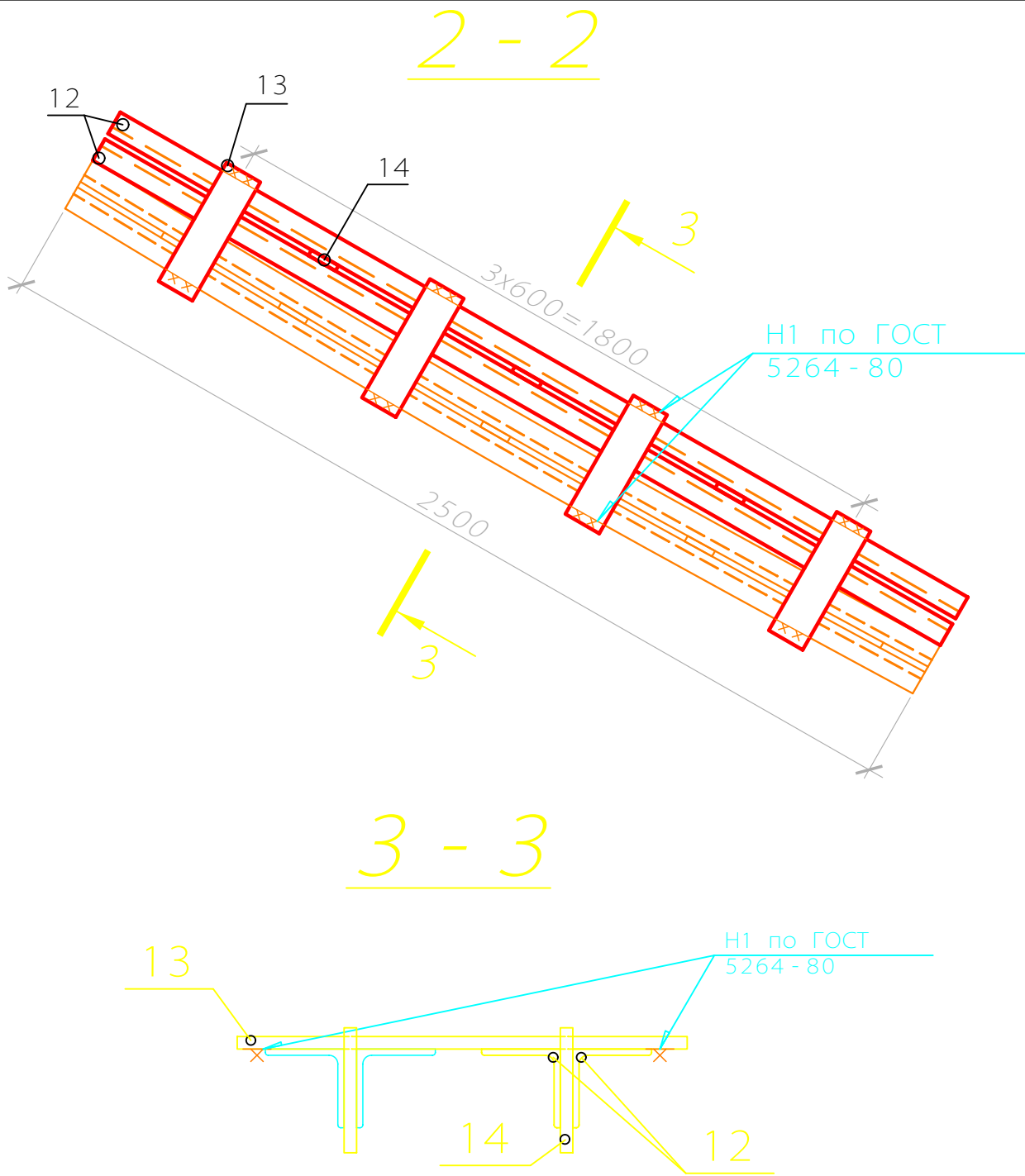
						257 - 03.02 - РД			
						ОП Ривненская АЭС. Энергоблоки №1,2			
Изм.	Кол. у	Лист	№ док.	Подп.	Дата	Капитальный ремонт строительных конструкций МЗ - 1РП	Стадия	Лист	Листов
Проверил	Бобко				10.12		1РП	45	
Разработал	Чехов				10.12	Разрез А-А к листу 44. Фрагмент 17. Разрез 1-1 (к №118 по ПУС)	ГВУЗ ПГАСиА		
						Формат А3			

Инв. № Подл. и дат. Инв. №



Спецификация элементов (к №118 по ПУС)

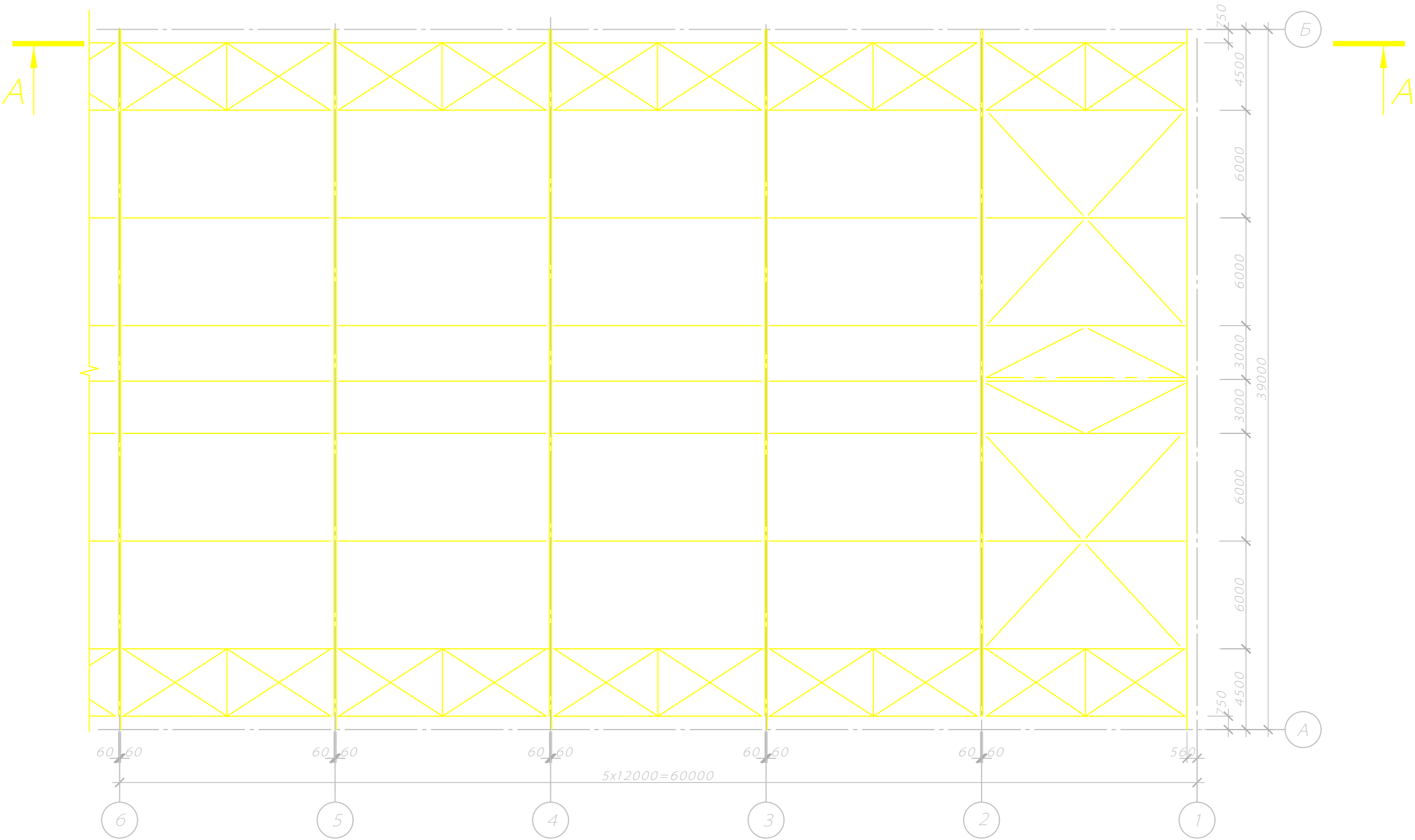
Поз.	Обозначение	Наименование	Кол.	Масса ед., кг	Приме- чание
Детали					
12	257 - 03.02 - РД	Уголок 63х5 ГОСТ 8509 L=2500 Ст3 ГОСТ 535	1	12	12
13	257 - 03.02 - РД	Лист 10 ГОСТ 19903 - 94 BxL=100х360 Ст3кп2 ГОСТ 27772 - 88	4	2.83	11.3
14	257 - 03.02 - РД	Лист 10 ГОСТ 19903 - 94 BxL=80х100 Ст3кп2 ГОСТ 27772 - 88	3	0.63	1.9



- Общие указания см. лист общих данных.
- Сварные соединения выполнять ручной сваркой электродами типа Э42 по ГОСТ 4447-80.
- Катеты неоговоренных сварных швов принимать равными 6мм.
- Антикоррозионную защиту конструкций выполнить эмалью ЭП-574.

						257 - 03.02 - РД					
						ОП Ривненская АЭС. Энергоблоки №1,2					
Изм.	Кол. у	Лист	№ док.	Подп.	Дата						
Проверил	Бобко		10.12			Капитальный ремонт строительных конструкций МЗ - 1 РП		Стадия	Лист	Листов	
Разработал	Чехов		10.12						46		
						Узел 1 к листу 45 Разрезы 2 - 2, 3 - 3 (к №118 по пус)		ГВУЗ ПГАСиА			

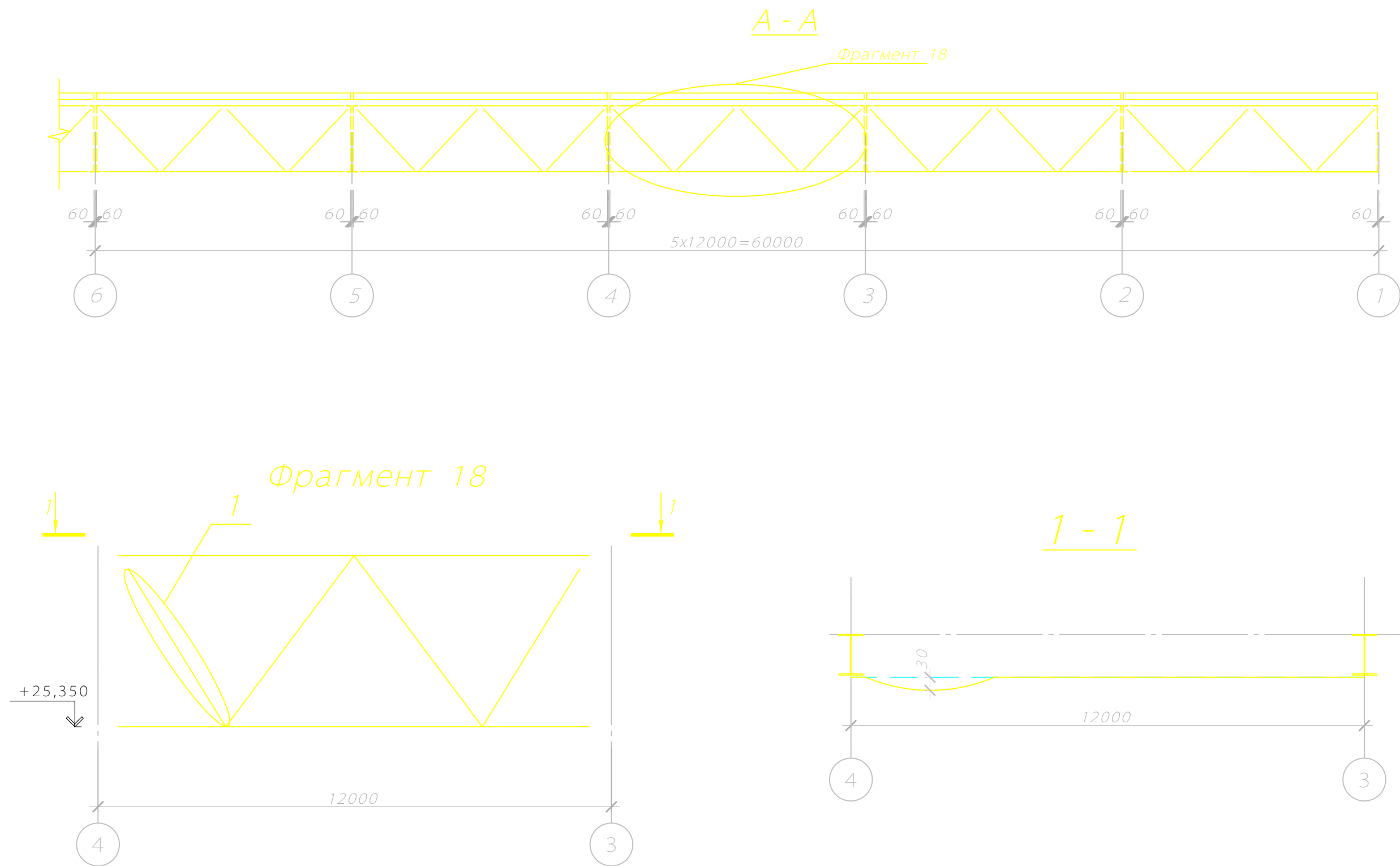
Схема вертикальных связей по нижним поясам ферм в осях 1 - 6 машинного зала энегоблока



Инв. № Подл. и дат. Инв. №

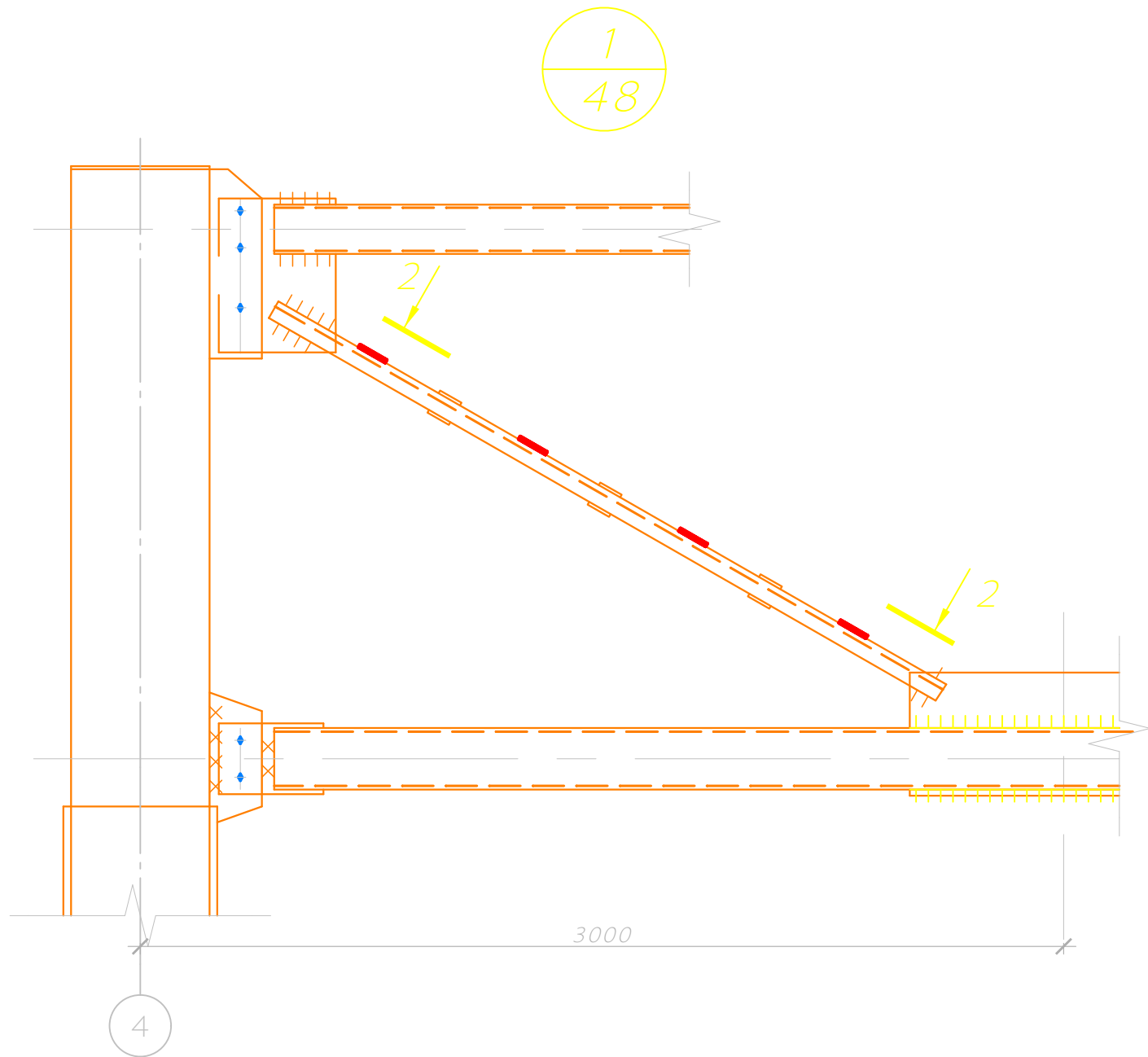
						257 - 03.02 - РД		
						ОП Ривненская АЭС. Энергоблоки №1,2		
Изм.	Кол. у.	Лист	№ док.	Подп.	Дата	Капитальный ремонт строительных конструкций МЗ - 1РП	Стадия	Лист
Проверил	Бобко				10.12		1РП	47
Разработал	Чехов				10.12	Схема вертикальных связей по нижним поясам ферм в осях 6 - 12 машинного зала энергоблока №1	ГВУЗ ПГАСиА	

Инв. № Подл. и дат. Инв. №



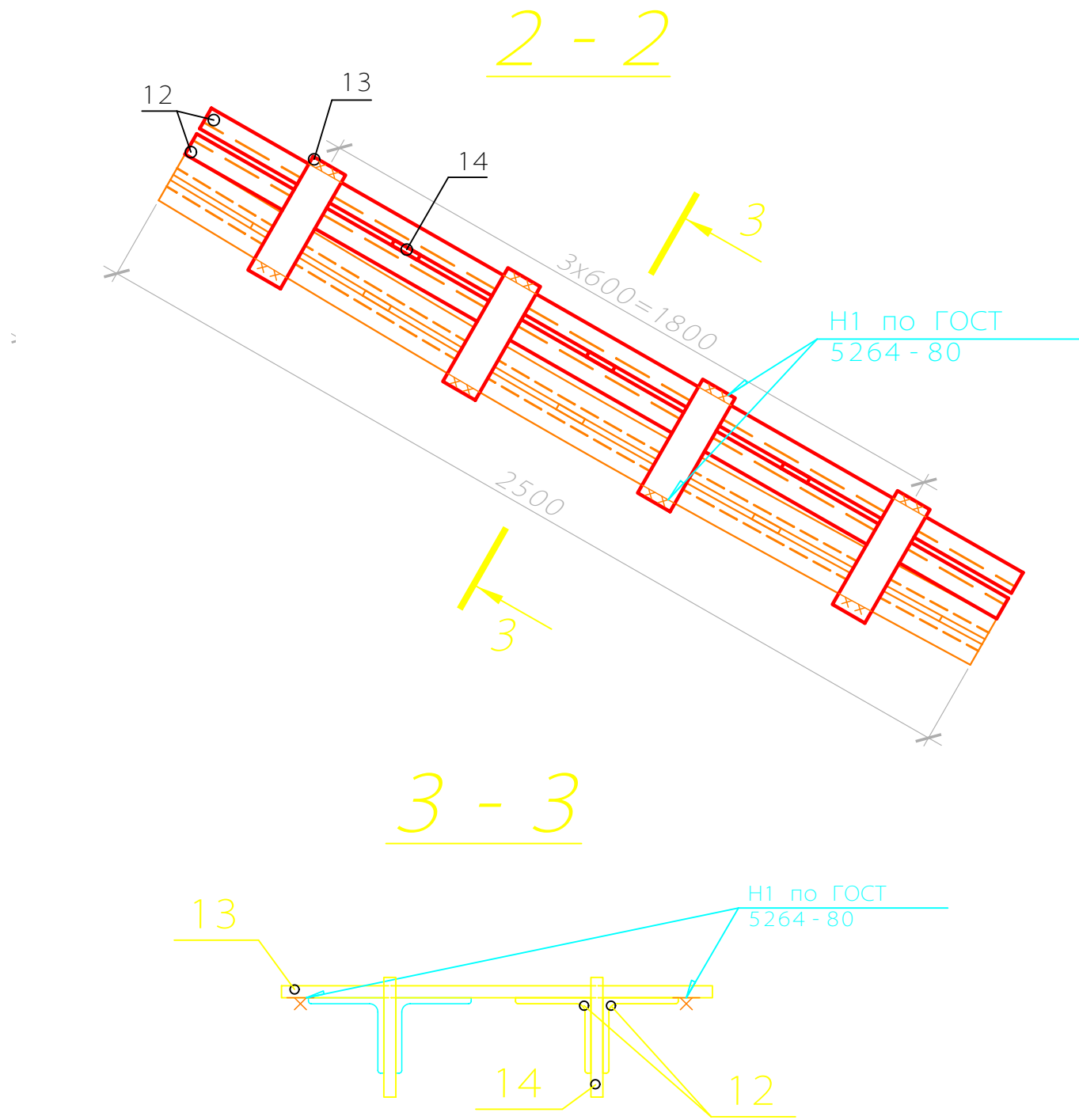
						257 - 03.02 - РД			
						ОП Ривненская АЭС. Энергоблоки №1,2			
Изм.	Кол. у.	Лист	№ док.	Подп.	Дата	Капитальный ремонт строительных конструкций МЗ - 1РП	Стадия	Лист	Листов
Проверил	Бобко				10.12		1РП	48	
Разработал	Чехов				10.12	Разрез А-А к листу 47. Фрагмент 18. Разрез 1-1 (к №119 по ПУС)			
						ГВУЗ ПГАСиА			
						Формат А3			

Инв. № Подл. и дат. Инв. №



Спецификация элементов (к №119 по ПУС)

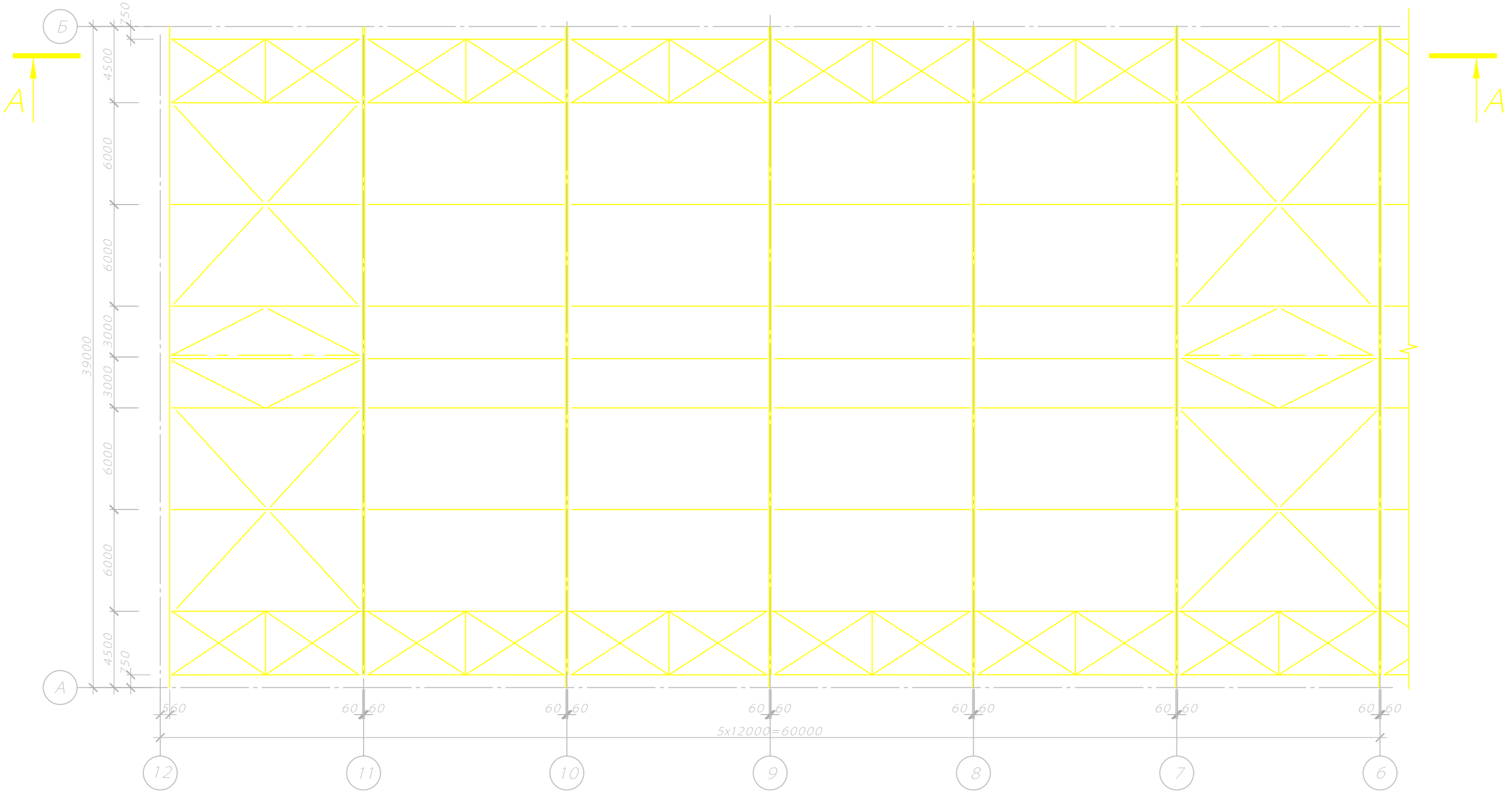
Поз.	Обозначение	Наименование	Кол.	Масса ед., кг	Приме- чание
Детали					
12	257 - 03.02 - РД	Уголок 63х5 ГОСТ 8509 L=2500 Ст3 ГОСТ 535	1	12	12
13	257 - 03.02 - РД	Лист 10 ГОСТ 19903 - 94 BxL=100x360 Ст3кп2 ГОСТ 27772 - 88	4	2.83	11.3
14	257 - 03.02 - РД	Лист 10 ГОСТ 19903 - 94 BxL=80x190 Ст3кп2 ГОСТ 27772 - 88	3	0.63	1.9



- Общие указания см. лист общих данных.
- Сварные соединения выполнять ручной сваркой электродами типа Э42 по ГОСТ 4447-80.
- Катеты неоговоренных сварных швов принимать равными 6мм.
- Антикоррозионную защиту конструкций выполнить эмалью ЭП-574.

257 - 03.02 - РД					
ОП Ривненская АЭС. Энергоблоки №1,2					
Изм.	Кол. у	Лист	№ док.	Подп.	Дата
Проверил	Бобко		10.12		
Разработал	Чехов		10.12		
Капитальный ремонт строительных конструкций МЗ - 1				Стадия	Лист
Узел 1 к листу 48 Разрезы 2 - 2, 3 - 3 (к №119 по ПУС)				РП	49
ГВУЗ ПГАСиА				Листов	

Схема вертикальных связей по нижним поясам ферм в осях 6 - 12 машинного зала энергоблока №



Инв. № Подл. и дат. инв. №

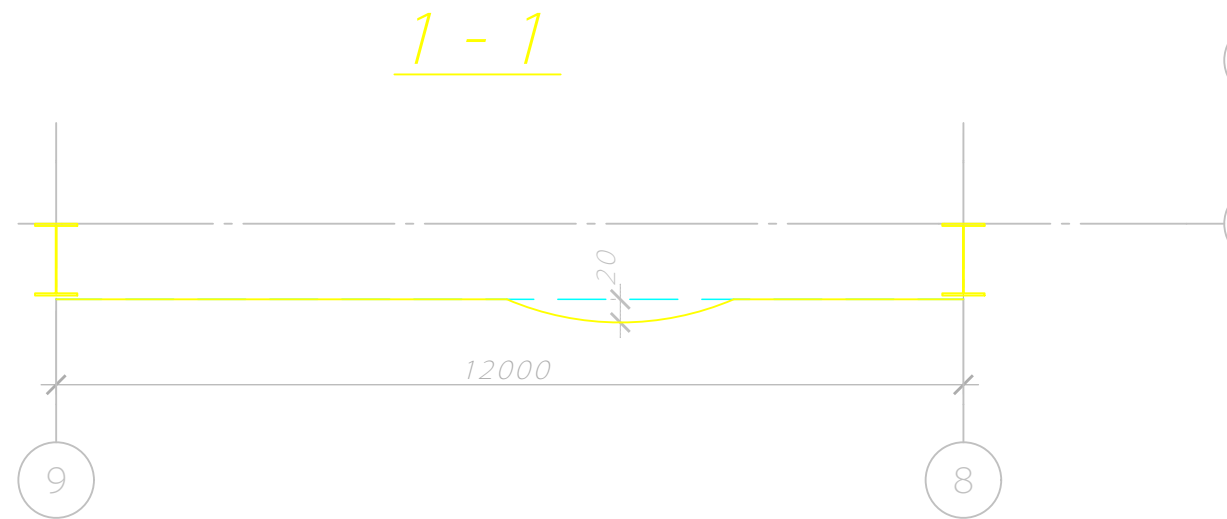
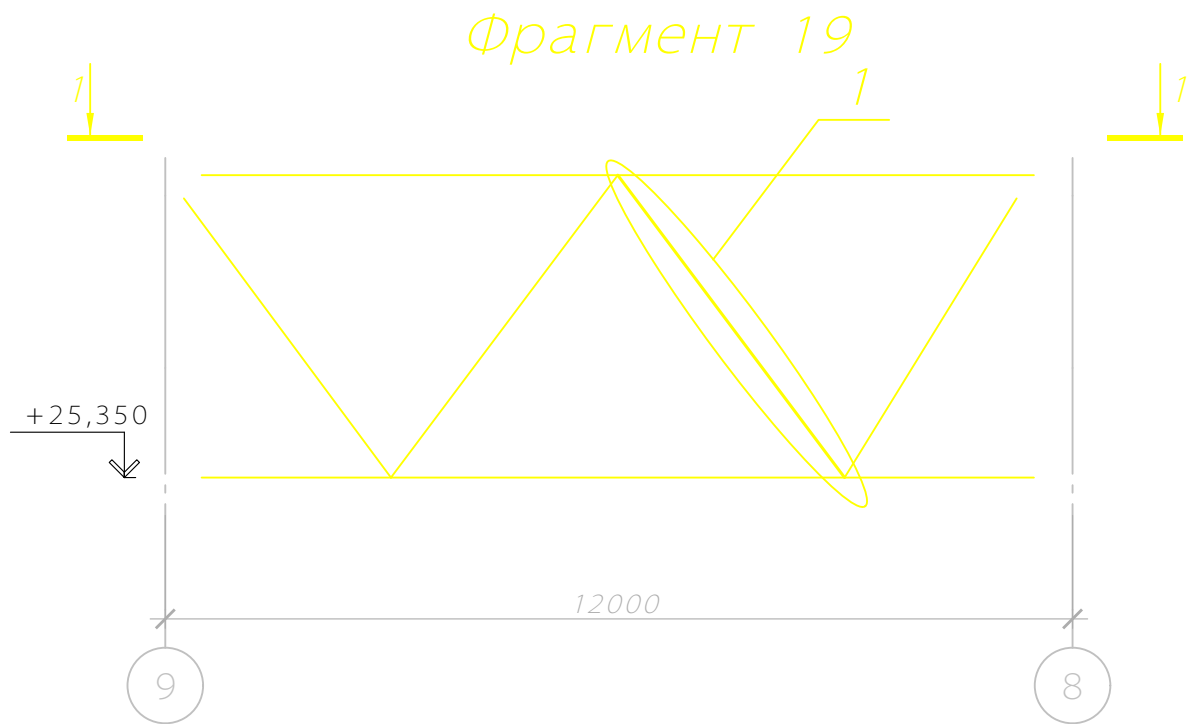
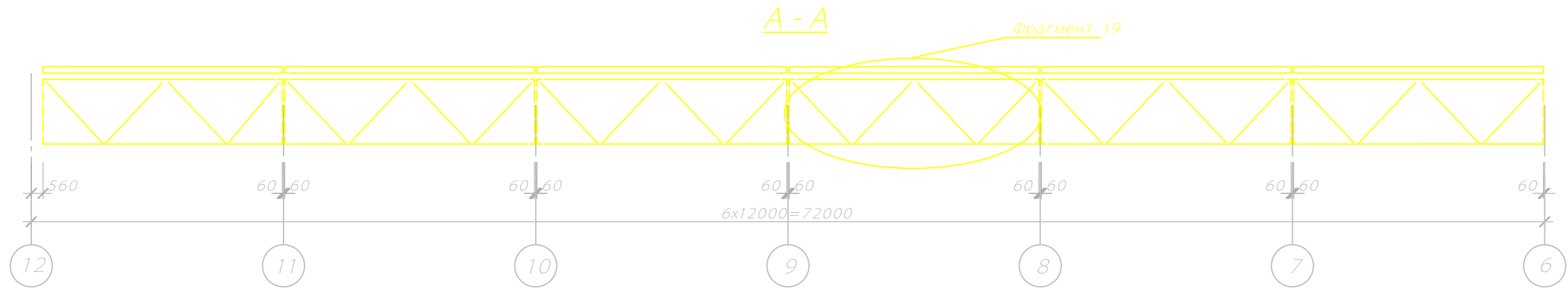
						257 - 03.02 - РД			
						ОП Ривненская АЭС. Энергоблоки №1,2			
Изм.	Кол. у	Лист	№ док.	Подп.	Дата	Капитальный ремонт строительных конструкций МЗ - 1-РП	Стадия	Лист	Листов
Проверил	Бобко				10.12		1-РП	50	
Разработал	Чехов				10.12	Схема вертикальных связей по нижним поясам ферм в осях 1 - 6 машинного зала энергоблока №1 (к №120 по ПУС)			

ГБУЗ ПГАСиА

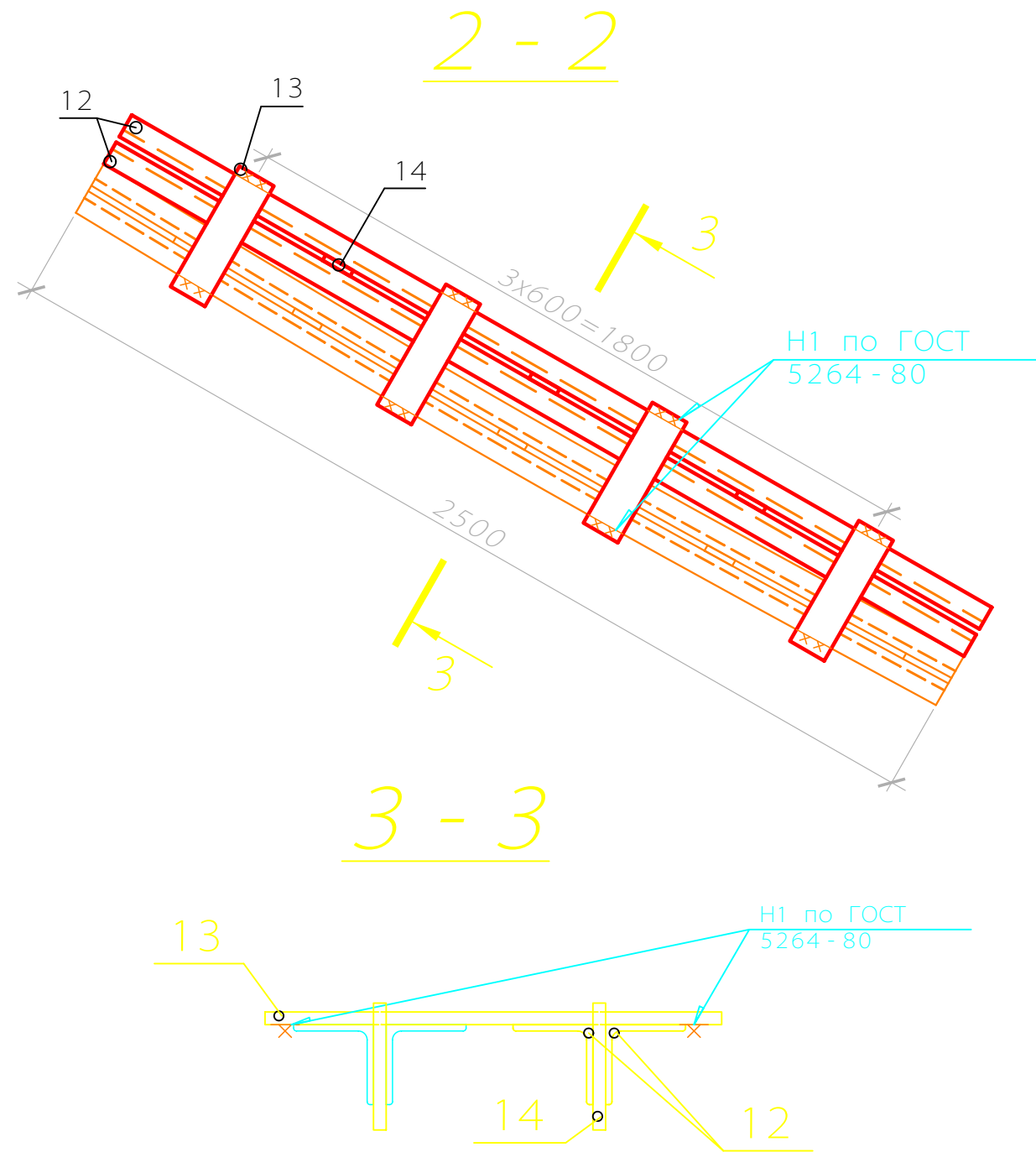
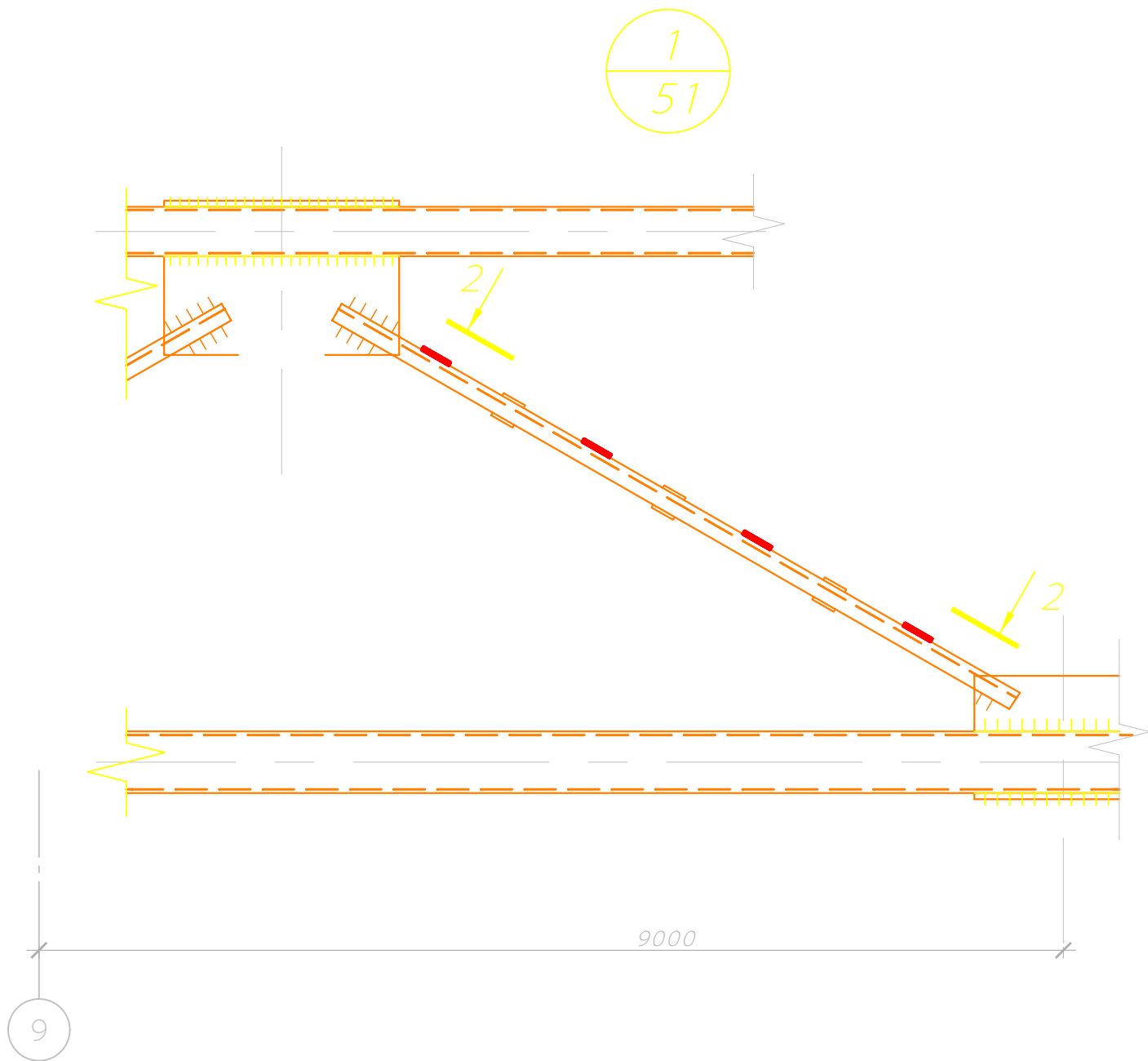
Формат А3

Инв. № Подл. и дат. Инв. №

Инв. № Подл. и дат. Инв. №



						257 - 03.02 - РД			
						ОП Ривненская АЭС. Энергоблоки №1,2			
Изм.	Кол. у	Лист	№ док.	Подп.	Дата	Капитальный ремонт строительных конструкций МЗ - 1РП	Стадия	Лист	Листов
Проверил	Бобко				10.12		1РП	51	
Разработал	Чехов				10.12	Разрез А-А к листу 50. Фрагмент 19. Разрез 1-1 (к №120 по ПУС)	ГВУЗ ПГАСиА		
						Формат А3			



Спецификация элементов (к №120 по ПУС)

Поз.	Обозначение	Наименование	Кол.	Масса ед., кг	Приме- чание
Детали					
12	257 - 03.02 - РД	Уголок 63х5 ГОСТ 8509 L=2500 Ст3 ГОСТ 535	1	12	12
13	257 - 03.02 - РД	Лист 10 ГОСТ 19903 - 94 BxL=100х360 Ст3кп2 ГОСТ 27772 - 88	4	2.83	11.3
14	257 - 03.02 - РД	Лист 10 ГОСТ 19903 - 94 BxL=80х100 Ст3кп2 ГОСТ 27772 - 88	3	0.63	1.9

- Общие указания см. лист общих данных.
- Сварные соединения выполнять ручной сваркой электродами типа Э42 по ГОСТ 4447-80.
- Катеты неоговоренных сварных швов принимать равными 6мм.
- Антикоррозионную защиту конструкций выполнить эмалью ЭП-574.

257 - 03.02 - РД					
ОП Ривненская АЭС. Энергоблоки №1,2					
Изм.	Кол. у.	Лист	№ док.	Подп.	Дата
Проверил	Бобко				10.12
Разработал	Чехов				10.12
Узел 1 к листу 51 Разрезы 2 - 2, 3 - 3 (к №120 по ПУС)					
Капитальный ремонт строительных конструкций МЗ - 1РП					
Стадия Лист Листов					
52					
ГВУЗ ПГАСиА					
Формат А3					